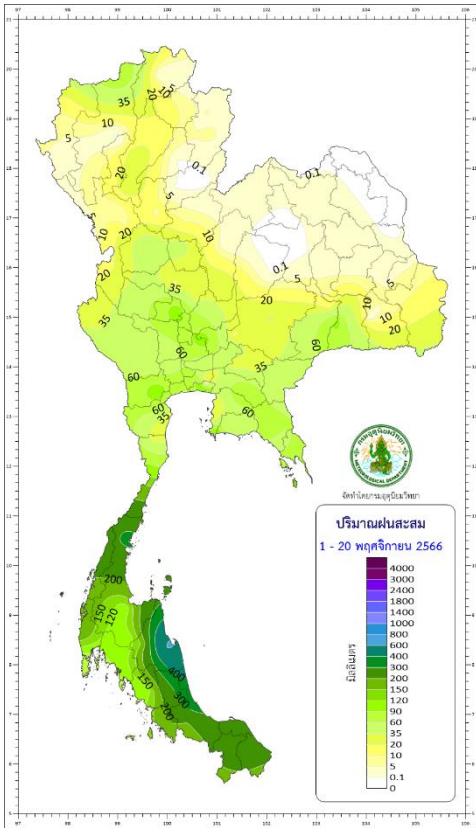


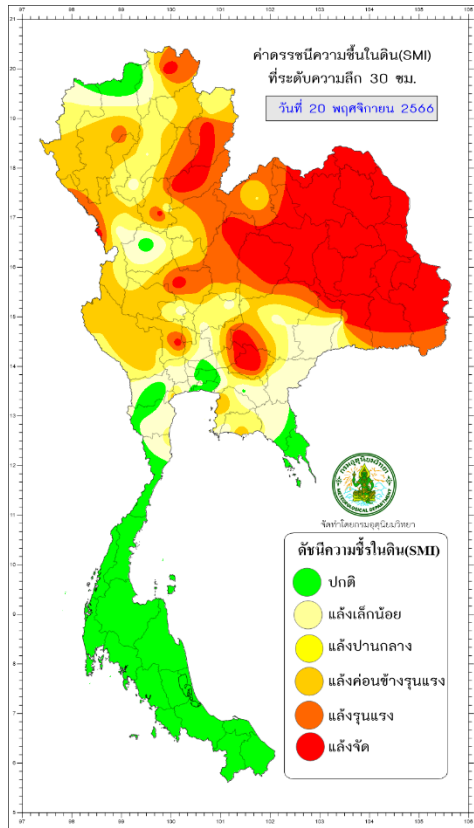


ติดตามสถานะแหล่งทางการเกษตร

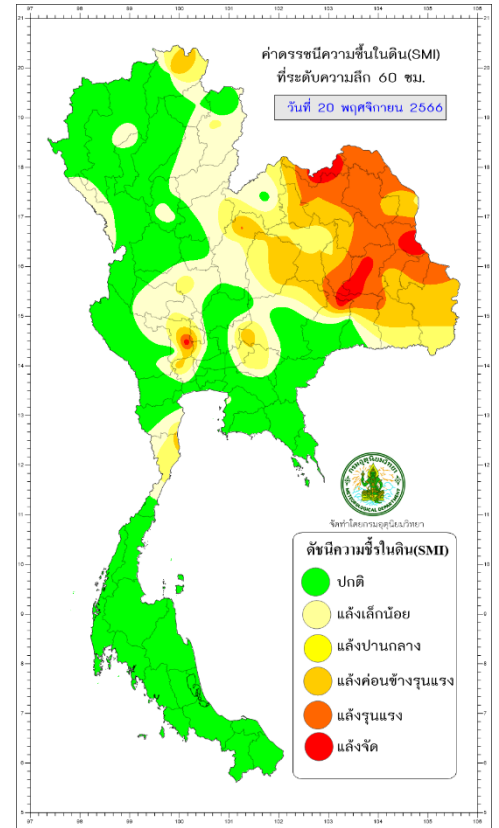
ประจำวันที่ 20 พฤศจิกายน 2566



ปริมาณฝนสะสม 1-20 พฤศจิกายน 2566



ค่าดัชนีความชื้นในดิน



ค่าดัชนีความชื้นในดิน (Soil Moisture Index : SMI)

เป็นการติดตามสถานะแหล่งทางการเกษตร โดยจะใช้ข้อมูลความชื้นในดินที่มีอยู่จริง (Actual Water Content) ร่วมกับค่าความชื้นความจุสนาม (Field Capacity) และจุดแห้งเหี่ยว (Wilting Point) เพื่อใช้ในการ คำนวณหาค่าดัชนีความชื้นในดิน (Soil Moisture Index) กำหนดให้ SMI มีค่าอยู่ระหว่าง 5.0 และ -5.0

โดย ค่าดัชนีความชื้นในดิน (SMI) มีค่าเป็นบวก (แถบสีเขียว) หมายถึง ความชื้นในดินมีเพียงพอสำหรับพืช แต่หากมีค่าเป็นลบ (แถบสีเหลือง-แดง) หมายถึง ความชื้นในดินมีไม่เพียงพอสำหรับพืช สำหรับข้อมูลที่ใช้ในการประเมินค่าดัชนีความชื้นในดิน เป็นข้อมูลที่ระดับความลึก 30 และ 60 เซนติเมตร
