



พยากรณ์อากาศเพื่อการเกษตร 7 วันข้างหน้า

ระหว่างวันที่ 24 – 30 มกราคม พ.ศ. 2567

ออกประกาศวันพุธที่ 24 มกราคม พ.ศ. 2567

กระทรวงดิจิทัลเพื่อเศรษฐกิจและสังคม

ฉบับที่ 11/2567

การคาดหมายลักษณะอากาศ ในช่วงวันที่ 24-27 ม.ค. 67 บริเวณความกดอากาศสูงหรือมวลอากาศเย็นกำลังค่อนข้างแรงจากประเทศจีนแผ่ปกคลุมประเทศไทยตอนบน และทะเลจีนใต้ ลักษณะเช่นนี้ทำให้ประเทศไทยมีอากาศเย็นถึงหนาวกับมีลมแรง และอุณหภูมิจะลดลงอีก 1-3 องศาเซลเซียสในภาคเหนือ ภาคตะวันออกเฉียงเหนือ ภาคกลาง รวมทั้งกรุงเทพมหานครและปริมณฑล ภาคตะวันออก และภาคใต้ตอนบน ในขณะที่ช่วงวันที่ 25-28 ม.ค. 67 คลื่นกระแสลมฝ่ายตะวันตกจากประเทศเมียนมาจะเคลื่อนผ่านภาคเหนือ ภาคตะวันออกเฉียงเหนือตอนบน และภาคกลางตอนบน ทำให้ประเทศไทยตอนบนจะมีฝนฟ้าคะนองบางแห่งเกิดขึ้นได้ **หลังจากนั้นในช่วงวันที่ 28-30 ม.ค. 67** บริเวณความกดอากาศสูงหรือมวลอากาศเย็นกำลังค่อนข้างแรงที่ปกคลุมประเทศไทยตอนบนและทะเลจีนใต้จะมีกำลังอ่อนลง ลักษณะเช่นนี้ทำให้ประเทศไทยตอนบนมีอุณหภูมิสูงขึ้น 1-3 องศาเซลเซียส แต่ยังคงมีอากาศเย็นถึงหนาวกับมีหมอกในตอนเช้า

สำหรับอ่าวไทย ภาคใต้ และทะเลอันดามันตอนบน ในช่วงวันที่ 24-27 ม.ค. 67 มรสุมตะวันออกเฉียงเหนือกำลังค่อนข้างแรงพัดปกคลุมอ่าวไทยและภาคใต้ ทำให้ภาคใต้มีฝนตกหนักบางแห่ง ส่วนคลื่นลมบริเวณอ่าวไทยและทะเลอันดามันจะมีกำลังแรงขึ้น โดยอ่าวไทยตอนล่างมีคลื่นสูง 2-3 เมตร บริเวณที่มีฝนฟ้าคะนองคลื่นสูงมากกว่า 3 เมตร อ่าวไทยตอนบนมีคลื่นสูงประมาณ 2 เมตรและทะเลอันดามันมีคลื่นสูงประมาณ 2 เมตร บริเวณที่มีฝนฟ้าคะนองคลื่นสูงมากกว่า 2 เมตร ส่วนในช่วงวันที่ 28-30 ม.ค. 67 มรสุมตะวันออกเฉียงเหนือกำลังค่อนข้างแรงที่พัดปกคลุมอ่าวไทยและภาคใต้มีกำลังอ่อนลง ทำให้ภาคใต้มีฝนลดลง แต่ยังคงมีฝนฟ้าคะนองบางแห่ง ส่วนคลื่นลมบริเวณอ่าวไทยและทะเลอันดามันมีกำลังอ่อนลง โดยอ่าวไทยตอนล่างมีคลื่นสูงประมาณ 2 เมตร อ่าวไทยตอนบนมีคลื่นสูง 1-2 เมตร บริเวณที่มีฝนฟ้าคะนองคลื่นสูงมากกว่า 2 เมตร และทะเลอันดามันมีคลื่นสูงประมาณ 1 เมตร ห่างฝั่งคลื่นสูง 1-2 เมตร

คำเตือน ในช่วงวันที่ 24-28 ม.ค. ขอให้ประชาชนบริเวณประเทศไทยตอนบน ดูแลรักษาสุขภาพ เนื่องจากสภาพอากาศที่หนาวเย็นลง สำหรับชาวเรือและชาวประมงควรเพิ่มความระมัดระวังในการเดินเรือ โดยเรือเล็กบริเวณอ่าวไทยตอนล่างควรงดออกจากฝั่ง ช่วงวันที่ 24-27 ม.ค. นี้

คำแนะนำสำหรับการเกษตร

ภาค	พยากรณ์อากาศเพื่อการเกษตร 7 วันข้างหน้า และผลกระทบต่อพืช/สัตว์
เหนือ	<p>ในช่วงวันที่ 24-27 ม.ค. 67 อากาศเย็นถึงหนาวในตอนเช้า และอุณหภูมิลดลง 1-3 องศาเซลเซียส โดยมีฝนฟ้าคะนอง ร้อยละ 10-30 ของพื้นที่ในช่วงวันที่ 25-28 ม.ค. 67 อุณหภูมิต่ำสุด 12-20 องศาเซลเซียส อุณหภูมิสูงสุด 28-31 องศาเซลเซียส ลมตะวันออกเฉียงเหนือ ความเร็ว 10-25 กม./ชม. บริเวณยอดดอยมีอากาศหนาวถึงหนาวจัด อุณหภูมิต่ำสุด 5-13 องศาเซลเซียส ส่วนในช่วงวันที่ 28-30 ม.ค. 67 อากาศเย็นถึงหนาวกับมีหมอกในตอนเช้า และอุณหภูมิจะสูงขึ้น 1-2 องศาเซลเซียส อุณหภูมิต่ำสุด 14-21 องศาเซลเซียส อุณหภูมิสูงสุด 29-33 องศาเซลเซียส บริเวณยอดดอยมีอากาศหนาวถึงหนาวจัด อุณหภูมิต่ำสุด 6-14 องศาเซลเซียส ลมตะวันออกเฉียงเหนือ ความเร็ว 10-15 กม./ชม. ความชื้นสัมพัทธ์ 65-75 % ความยาวนานแสงแดด 7-9 ชม.</p> <p>- ระยะนี้อากาศเปลี่ยนแปลง โดยมีอากาศเย็นถึงหนาวกับมีหมอกในตอนเช้า และมีฝนบางพื้นที่ เกษตรกรควรดูแลสุขภาพให้แข็งแรง เพื่อป้องกันการเจ็บป่วย สำหรับผลผลิตทางการเกษตรที่เก็บเกี่ยวแล้วไม่ควรปล่อยทิ้งไว้ เพราะอาจเปียกชื้นเสียหายได้ รวมทั้งควรเฝ้าระวังการระบาดของโรคพืชที่เกิดจากเชื้อราในพืชไร่ ไม้ผล และพืชผักไว้ด้วย นอกจากนี้เกษตรกรควรใช้รถใช้ถนนด้วยความระมัดระวังขณะสัญจรผ่านบริเวณที่มีหมอก</p>
ตะวันออกเฉียงเหนือ	<p>ในช่วงวันที่ 24-27 ม.ค. 67 อากาศเย็นถึงหนาวกับมีลมแรง และอุณหภูมิลดลงอีก 1-2 องศาเซลเซียส โดยมีฝนฟ้าคะนอง ร้อยละ 10-30 ของพื้นที่ในช่วงวันที่ 26-28 ม.ค. 67 อุณหภูมิต่ำสุด 12-20 องศาเซลเซียส อุณหภูมิสูงสุด 24-33 องศาเซลเซียส บริเวณยอดดอยมีอากาศหนาวถึงหนาวจัด อุณหภูมิต่ำสุด 7-14 องศาเซลเซียส ลมตะวันออกเฉียงเหนือ ความเร็ว 15-35 กม./ชม. ส่วนในช่วงวันที่ 28-30 ม.ค. 67 อากาศเย็นกับมีหมอกบางในตอนเช้า และอุณหภูมิจะสูงขึ้น 1-3 องศาเซลเซียส อุณหภูมิต่ำสุด 16-22 องศาเซลเซียส อุณหภูมิสูงสุด 27-35 องศาเซลเซียส บริเวณยอดดอยมีอากาศหนาว อุณหภูมิต่ำสุด 10-16 องศาเซลเซียส ลมตะวันออกเฉียงเหนือ ความเร็ว 10-25 กม./ชม. ความชื้นสัมพัทธ์ 60-70 % ความยาวนานแสงแดด 7-9 ชม.</p> <p>- ระยะนี้จะมีอากาศเย็นถึงหนาว กับมีฝนตกบางพื้นที่ในช่วงวันที่ 26-28 ม.ค. เกษตรกรควรดูแลสุขภาพ เนื่องจากอากาศที่เปลี่ยนแปลง ส่วนเกษตรกรที่เลี้ยงสัตว์ปีกควรควบคุมอุณหภูมิภายในโรงเรือน อย่ายให้เปลี่ยนแปลงรวดเร็ว เพื่อป้องกันสัตว์เลี้ยงปรับตัวไม่ทัน ทำให้อ่อนแอและเป็นโรคได้ง่าย จากสภาพอากาศที่มีลมแรงในช่วงวันที่ 24-27 ม.ค. เกษตรกรควรหลีกเลี่ยงการจุดไฟเผาวัชพืชหรือเศษวัสดุทางการเกษตร เพราะอาจทำให้ลูกหลานเป็นอหิวาต์ได้</p>

กลาง	<p>ในช่วงวันที่ 24-27 ม.ค. 67 อากาศเย็นในตอนเช้ากับมีลมแรง และอุณหภูมิจะลดลง 1-3 องศาเซลเซียส อุณหภูมิต่ำสุด 18-21 องศาเซลเซียส อุณหภูมิสูงสุด 29-33 องศาเซลเซียส ลมตะวันออกเฉียงเหนือ ความเร็ว 10-30 กม./ชม. ส่วนในช่วงวันที่ 28-30 ม.ค. 67 อากาศเย็นกับมีหมอกบางในตอนเช้า และอุณหภูมิจะสูงขึ้น 1-3 องศาเซลเซียส โดยมีฝนเล็กน้อยบางแห่ง อุณหภูมิต่ำสุด 21-24 องศาเซลเซียส อุณหภูมิสูงสุด 31-35 องศาเซลเซียส ลมตะวันออกเฉียงเหนือ ความเร็ว 10-20 กม./ชม. ความชื้นสัมพัทธ์ 60-70 % ความยาวนานแสงแดด 7-9 ชม.</p> <p>- ระยะนี้มีอากาศเย็นในตอนเช้า โดยจะมีฝนตกเล็กน้อยบางพื้นที่ เกษตรกรควรระวังการระบาดของศัตรูพืชจำพวกปากดูด เช่น เพลี้ยและไร เป็นต้น สำหรับพื้นที่ที่ตกในช่วงนี้ มีน้อยและปริมาณไม่เพียงพอต่อความต้องการของพืช เกษตรกรควรให้น้ำเพิ่มเติมแก่พืชอย่างเหมาะสม รวมทั้งควรคลุมดินบริเวณแปลงปลูกหรือโคนต้นพืชด้วยวัสดุเหลือใช้ทางการเกษตร เช่น ฟางข้าว หญ้าแห้ง เป็นต้น เพื่อลดอัตราการระเหยของน้ำบริเวณผิวดินและรักษาความชื้นในดิน</p>
ตะวันออก	<p>ในช่วงวันที่ 24-27 ม.ค. 67 อากาศเย็นในตอนเช้ากับมีลมแรง และอุณหภูมิจะลดลง 1-3 องศาเซลเซียส อุณหภูมิต่ำสุด 19-25 องศาเซลเซียส อุณหภูมิสูงสุด 30-33 องศาเซลเซียส ลมตะวันออกเฉียงเหนือ ความเร็ว 15-35 กม./ชม. ทะเลมีคลื่นสูง 1-2 เมตร บริเวณที่มีฝนฟ้าคะนองและห่างฝั่งคลื่นสูงมากกว่า 2 เมตร ส่วนในช่วงวันที่ 28-30 ม.ค. 67 อากาศเย็นกับมีหมอกบางในตอนเช้า และอุณหภูมิจะสูงขึ้น 1-3 องศาเซลเซียส โดยมีฝนฟ้าคะนองร้อยละ 10-20 ของพื้นที่ อุณหภูมิต่ำสุด 21-25 องศาเซลเซียส อุณหภูมิสูงสุด 32-35 องศาเซลเซียส ลมตะวันออกเฉียงเหนือ ความเร็ว 15-30 กม./ชม. ทะเลมีคลื่นต่ำกว่า 1 เมตร ห่างฝั่งคลื่นสูงประมาณ 1 เมตร บริเวณที่มีฝนฟ้าคะนองคลื่นสูงมากกว่า 1 เมตร ความชื้นสัมพัทธ์ 65-75 % ความยาวนานแสงแดด 6-9 ชม.</p> <p>- ในช่วงวันที่ 28-30 ม.ค. จะมีฝนตกบางพื้นที่ เกษตรกรไม่ควรปล่อยผลผลิตทางเกษตรที่เก็บเกี่ยวแล้วไว้กลางแจ้ง เพราะอาจเปียกชื้นเสียหายได้ รวมทั้งควรระวังการระบาดของศัตรูพืชจำพวกหนอนในพืชไร่ ไม้ผล และพืชผักไว้ด้วย จากสภาพอากาศที่มีลมแรงในช่วงวันที่ 24-27 ม.ค. เกษตรกรควรระวังการเกิดอัคคีภัย โดยหลีกเลี่ยงการจุดไฟเผาเศษวัชพืชและวัสดุเหลือใช้ทางการเกษตร เพราะอาจทำให้ลุกลามเป็นอัคคีภัยได้</p>
ใต้	<p>ฝั่งตะวันออก ในช่วงวันที่ 24-27 ม.ค. 67 มีฝนฟ้าคะนองร้อยละ 40-60 ของพื้นที่ และมีฝนตกหนักบางแห่ง ตั้งแต่จังหวัดสุราษฎร์ธานี ขึ้นมา ลมตะวันออกเฉียงเหนือ ความเร็ว 20-35 กม./ชม. ทะเลมีคลื่นสูงประมาณ 2 เมตร บริเวณที่มีฝนฟ้าคะนองคลื่นสูงมากกว่า 2 เมตร ตั้งแต่จังหวัดนครศรีธรรมราช ลงไป ลมตะวันออกเฉียงเหนือ ความเร็ว 20-40 กม./ชม. ทะเลมีคลื่นสูง 2-3 เมตร บริเวณที่มีฝนฟ้าคะนองคลื่นสูงมากกว่า 3 เมตร ส่วนในช่วงวันที่ 28-30 ม.ค. 67 มีฝนฟ้าคะนองร้อยละ 10-30 ของพื้นที่ ตั้งแต่จังหวัดสุราษฎร์ธานี ขึ้นมา ลมตะวันออกเฉียงเหนือ ความเร็ว 15-35 กม./ชม. ทะเลมีคลื่นสูง 1-2 เมตร บริเวณที่มีฝนฟ้าคะนองคลื่นสูงมากกว่า 2 เมตร ตั้งแต่จังหวัดนครศรีธรรมราช ลงไป ลมตะวันออกเฉียงเหนือ ความเร็ว 20-35 กม./ชม. ทะเลมีคลื่นสูงประมาณ 2 เมตร บริเวณที่มีฝนฟ้าคะนองคลื่นสูงมากกว่า 2 เมตร อุณหภูมิต่ำสุด 21-27 องศาเซลเซียส อุณหภูมิสูงสุด 27-35 องศาเซลเซียส ความชื้นสัมพัทธ์ 75-85 % ความยาวนานแสงแดด 5-8 ชม.</p> <p>ฝั่งตะวันตก ในช่วงวันที่ 24-27 ม.ค. 67 มีฝนฟ้าคะนองร้อยละ 20-30 ของพื้นที่ ลมตะวันออกเฉียงเหนือ ความเร็ว 20-35 กม./ชม. ทะเลมีคลื่นสูงประมาณ 2 เมตร ห่างฝั่งและบริเวณที่มีฝนฟ้าคะนองคลื่นสูงมากกว่า 2 เมตร ส่วนในช่วงวันที่ 28-30 ม.ค. 67 มีฝนฟ้าคะนองร้อยละ 10-20 ของพื้นที่ ลมตะวันออกเฉียงเหนือ ความเร็ว 15-30 กม./ชม. ทะเลมีคลื่นสูงประมาณ 1 เมตร ห่างฝั่งคลื่นสูง 1-2 เมตร บริเวณที่มีฝนฟ้าคะนองคลื่นสูงมากกว่า 1 เมตร อุณหภูมิต่ำสุด 23-28 องศาเซลเซียส อุณหภูมิสูงสุด 29-35 องศาเซลเซียส ความชื้นสัมพัทธ์ 65-75 % ความยาวนานแสงแดด 6-8 ชม.</p> <p>- ในช่วงวันที่ 24-27 ม.ค. จะมีฝนเพิ่มขึ้น และมีฝนตกหนักบางพื้นที่ส่วนมากทางฝั่งตะวันออกของภาค เกษตรกรควรระวังอันตรายและป้องกันความเสียหายจากสภาวะดังกล่าว สำหรับพื้นที่ที่ตกและหยุดสลับกันในช่วงนี้ เกษตรกรควรระวังศัตรูพืชจำพวกหนอนในพืชไร่ ไม้ผล และพืชผัก โดยศัตรูพืชดังกล่าวจะกัดกินส่วนที่อ่อนของพืช ทำให้พืชทรุดโทรม ผลผลิตลดลงและด้อยคุณภาพ สำหรับคลื่นลมบริเวณทะเลอ่าวไทยตอนล่าง ตั้งแต่จังหวัดนครศรีธรรมราชลงไป ในช่วงวันที่ 24-27 ม.ค. จะมีคลื่นสูง 2-3 เมตร บริเวณที่มีฝนฟ้าคะนองคลื่นสูงมากกว่า 3 เมตร ชาวเรือและชาวประมงควรเพิ่มความระมัดระวังในการเดินเรือ โดยเรือเล็กควรออกจากฝั่ง</p>

Pk

ลักษณะอากาศในรอบ 7 วันที่ผ่านมา

ระหว่างวันที่ 17 - 23 มกราคม 2567 ไม่มีรายงานฝนตกหนักมาก ส่วนบริเวณจังหวัดที่มีฝนตกหนัก ได้แก่ ระยอง ตราด ชุมพร นครศรีธรรมราช พัทลุง ปัตตานี และนราธิวาส

สำหรับบริเวณที่มีฝนตกหนักและฝนหนักมากที่สุดตามภาคต่างๆ และกรุงเทพมหานคร มีดังนี้

ภาคตะวันออกเฉียงเหนือ	57.1	มม.	ที่ อ.คลองใหญ่	จ.ตราด	เมื่อวันที่	22	ม.ค.
ภาคใต้	66.4	มม.	ที่ อ.แว้ง	จ.นราธิวาส	เมื่อวันที่	22	ม.ค.

ภาคตะวันออกเฉียงเหนือ ภาคตะวันออกเฉียงเหนือ ภาคกลาง และกรุงเทพมหานครไม่มีรายงานฝนตกหนัก

สำหรับบริเวณที่มีอุณหภูมิต่ำที่สุดตามภาคต่างๆ และกรุงเทพมหานคร มีดังนี้

ภาคเหนือ	8.1	°ซ.	ที่ อ.อุ้มผาง	จ.ตาก	เมื่อวันที่	22	ม.ค.
	(4.0	°ซ.	ที่ ยอดดอยอินทนนท์ อ.จอมทอง	จ.เชียงใหม่	เมื่อวันที่	20	ม.ค.
			และ ที่ กิ่วแม่ปาน ดอยอินทนนท์ อ.จอมทอง	จ.เชียงใหม่	เมื่อวันที่	20	ม.ค.)
ภาคตะวันออกเฉียงเหนือ	14.7	°ซ.	ที่ อ.เมือง	จ.เลย	เมื่อวันที่	18	ม.ค.
	(9.0	°ซ.	ที่ เขตรักษาพันธุ์สัตว์ป่าภูหลวง อ.ภูเรือ	จ.เลย	เมื่อวันที่	17,18	ม.ค.)
ภาคกลาง	15.5	°ซ.	ที่ อ.ทองผาภูมิ	จ.กาญจนบุรี	เมื่อวันที่	18	ม.ค.
ภาคตะวันออกเฉียงเหนือ	18.4	°ซ.	ที่ กกษ.ฉะเชิงเทรา อ.สนามชัยเขต	จ.ฉะเชิงเทรา	เมื่อวันที่	18	ม.ค.
ภาคใต้	19.1	°ซ.	ที่ กกษ.หนองพลับ อ.หัวหิน	จ.ประจวบคีรีขันธ์	เมื่อวันที่	22	ม.ค.
กรุงเทพมหานคร	23.0	°ซ.	ที่ กรมอุตุนิยมวิทยา	เขตบางนา	เมื่อวันที่	18	ม.ค.

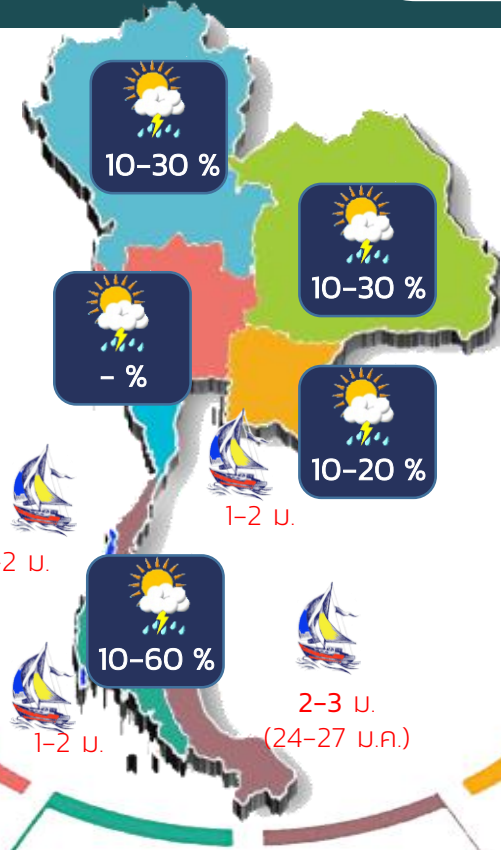
หมายเหตุ

เกณฑ์ปริมาณฝน	ฝนเล็กน้อย	ฝนปานกลาง	ฝนหนัก	ฝนหนักมาก
ปริมาณฝนที่วัดได้ (มิลลิเมตร)	0.1-10.0	10.1-35.0	35.1- 90.0	มากกว่า 90.0
เกณฑ์อากาศหนาว	อากาศเย็น	อากาศหนาว	อากาศหนาวจัด	
อุณหภูมิอากาศ(องศาเซลเซียส)	16.0-22.9	8.0-15.9	ต่ำกว่า 8.0	

สอดคล้อง หมายถึง สถานีอุตุนิยมวิทยา, กกษ. หมายถึง กลุ่มงานอากาศเกษตร

ส่วนอุตุนิยมวิทยาเกษตร กองพัฒนาอุตุนิยมวิทยา

กรมอุตุนิยมวิทยา



ภาคเหนือ



28-33 °ซ
12-21
65-75 %
7-9 ชม.

ระวัง ผลผลิตเสียหาย
เนื่องจากฝนที่ตก

ภาคตะวันออกเฉียงเหนือ



24-35 °ซ
12-22
60-70 %
7-9 ชม.

ระวัง อัคคีภัย เนื่องจากลมแรง

ภาคกลาง



29-35 °ซ
19-25
60-70 %
7-9 ชม.

ระวัง ศัตรูพืชจำพวกปากดูด

ภาคตะวันออก



30-35 °ซ
19-25
65-75 %
6-9 ชม.

ระวัง ศัตรูพืชจำพวกหนอน

ภาคใต้ฝั่งตะวันตก



29-35 °ซ
23-28
65-75 %
6-8 ชม.

ระวัง อันตรายจากฝนที่ตกหนัก

ภาคใต้ฝั่งตะวันออก



27-35 °ซ
21-27
75-85 %
5-8 ชม.

ระวัง อันตรายจากคลื่นลมแรง
เรือเล็กงดออกจากฝั่ง

ประเทศไทยตอนบน อากาศเย็น-
หนาว กับมีฝนบางพื้นที่
ทะเลอ่าวไทยตอนล่าง มีคลื่นสูง
2-3 ม. ช่วงวันที่ 24-27 ม.ค.