



พยากรณ์อากาศเพื่อการเกษตร 7 วันข้างหน้า

ระหว่างวันที่ 13 - 19 มีนาคม พ.ศ. 2567

ออกประกาศวันพุธที่ 13 มีนาคม พ.ศ. 2567

ฉบับที่ 32/2567

กระทรวงดิจิทัลเพื่อเศรษฐกิจและสังคม

การคาดหมายลักษณะอากาศ ในช่วงวันที่ 13 - 17 มี.ค. 67 ความกดอากาศต่ำเนื่องจากความร้อนปกคลุมประเทศไทยตอนบน ลักษณะเช่นนี้ทำให้บริเวณดังกล่าวมีอากาศร้อนถึงร้อนจัดกับมีฟ้าหลัวในตอนกลางวัน ในขณะที่ลมใต้และลมตะวันออกเฉียงใต้ยังคงพัดปกคลุมภาคตะวันออกเฉียงเหนือตอนล่าง ภาคกลางตอนล่าง และภาคตะวันออก ทำให้บริเวณดังกล่าวยังคงมีฝนฟ้าคะนองบางแห่ง สำหรับลมตะวันออกเฉียงใต้ที่พัดปกคลุมอ่าวไทย ภาคใต้ และทะเลอันดามันจะมีกำลังอ่อนลง ทำให้ภาคใต้มีฝนน้อย ส่วนในช่วงวันที่ 18 - 19 มี.ค. บริเวณความกดอากาศสูงหรือมวลอากาศเย็นกำลังค่อนข้างแรงจากประเทศจีนจะแผ่ลงมาปกคลุมภาคตะวันออกเฉียงเหนือและทะเลจีนใต้ ในขณะที่ประเทศไทยตอนบนมีอากาศร้อนถึงร้อนจัด ประกอบกับมีลมใต้และลมตะวันออกเฉียงใต้พัดปกคลุมภาคเหนือตอนล่าง ภาคตะวันออกเฉียงเหนือ ภาคกลาง และภาคตะวันออก ลักษณะเช่นนี้ทำให้ประเทศไทยตอนบนมีพายุฤดูร้อนเกิดขึ้น โดยมีลักษณะของพายุฝนฟ้าคะนอง ลมกระโชกแรง ฟ้าผ่า และลูกเห็บตกบางพื้นที่ สำหรับลมตะวันออกเฉียงใต้กำลังปานกลางที่พัดปกคลุมอ่าวไทย ภาคใต้ และทะเลอันดามันจะมีกำลังแรงขึ้น ทำให้ภาคใต้มีฝนเพิ่มขึ้น

คำเตือน ในช่วงวันที่ 18 - 19 มี.ค. บริเวณประเทศไทยตอนบนจะมีฝนฟ้าคะนอง ลมกระโชกแรง และลูกเห็บตก รวมถึงฟ้าผ่าที่อาจจะเกิดขึ้นได้บางพื้นที่ เกษตรกรควรหลีกเลี่ยงการอยู่ในที่โล่งแจ้ง และเข้าใกล้ต้นไม้ใหญ่ สิ่งปลูกสร้างที่ไม่แข็งแรง และป้ายโฆษณาสูงๆ ขณะฝนฟ้าคะนองและลมกระโชกแรง

คำแนะนำสำหรับการเกษตร

ภาค	พยากรณ์อากาศเพื่อการเกษตร 7 วันข้างหน้า และผลกระทบต่อพืช/สัตว์
เหนือ	<p>ในช่วงวันที่ 13 - 18 มี.ค. อากาศร้อนถึงร้อนจัดกับมีฟ้าหลัวในตอนกลางวัน อุณหภูมิต่ำสุด 18 - 26 องศาเซลเซียส อุณหภูมิสูงสุด 37 - 42 องศาเซลเซียส ลมใต้ ความเร็ว 5 - 15 กม./ชม. หลังจากนั้น มีพายุฝนฟ้าคะนองร้อยละ 10 - 30 ของพื้นที่ กับมีลมกระโชกแรงและลูกเห็บตกบางแห่ง อุณหภูมิต่ำสุด 16 - 24 องศาเซลเซียส อุณหภูมิสูงสุด 33 - 37 องศาเซลเซียส ลมตะวันออกเฉียงใต้ ความเร็ว 10 - 20 กม./ชม. ความชื้นสัมพัทธ์ 65 - 75 % ความยาวนานแสงแดด 6 - 8 ชม.</p> <p>- ระยะนี้อุณหภูมิระหว่างกลางวันและกลางคืนแตกต่างกันมาก เกษตรกรควรรักษาสุขภาพให้แข็งแรงเพื่อป้องกันการเจ็บป่วย ส่วนผู้ที่เลี้ยงสัตว์ควรควบคุมอุณหภูมิภายในโรงเรือนอย่าให้เปลี่ยนแปลงรวดเร็ว เพื่อป้องกันสัตว์เลี้ยงปรับตัวไม่ทัน อ่อนแอและเป็นโรคได้ง่าย สำหรับสภาพอากาศที่แห้งในระยะนี้ เกษตรกรควรระวังและป้องกันอัคคีภัย โดยทำแนวกันไฟรอบพื้นที่การเกษตร และหลีกเลี่ยงจากจุดไฟ หากมีความจำเป็นต้องจุดไฟควรดับให้สนิททุกครั้งหลังเลิกใช้งาน นอกจากนี้ควรระวังและป้องกันการระบาดของศัตรูพืชจำพวกปากดูด เช่น เพลี้ยและไร ต่างๆ ซึ่งจะดูดกินน้ำเลี้ยงจากพืชทำให้ต้นพืชทรุดโทรม ผลผลิตลดลงและด้อยคุณภาพ เนื่องจากช่วงนี้เป็นช่วงแล้งปริมาณและการกระจายของฝนมีน้อย เกษตรกรควรใช้น้ำที่เก็บกักไว้อย่างประหยัด และวางแผนการให้น้ำให้เหมาะสม เพื่อจะได้มีน้ำใช้ทางด้านการเกษตรในช่วงที่มีฝนตกน้อย ส่วนในวันที่ 19 มี.ค.จะมีฝนฟ้าคะนอง เกษตรกรควรระวังอันตรายและป้องกันความเสียหายจากสภาวะดังกล่าว สำหรับผลผลิตทางการเกษตรที่แก่แล้วควรรีบเก็บเกี่ยว และควรผูกมัดและค้ำยันกิ่งและลำต้นไม้ผลให้มั่นคงแข็งแรง</p>
ตะวันออกเฉียงเหนือ	<p>ในช่วงวันที่ 13 - 17 มี.ค. อากาศร้อนถึงร้อนจัดกับมีฟ้าหลัวในตอนกลางวัน โดยมีฝนฟ้าคะนองร้อยละ 10 - 20 ของพื้นที่ อุณหภูมิต่ำสุด 22 - 28 องศาเซลเซียส อุณหภูมิสูงสุด 35 - 40 องศาเซลเซียส ลมตะวันออกเฉียงใต้ ความเร็ว 10 - 15 กม./ชม. ส่วนในช่วงวันที่ 18 - 19 มี.ค. มีพายุฝนฟ้าคะนองร้อยละ 30 - 60 ของพื้นที่ กับมีลมกระโชกแรงและลูกเห็บตก บางแห่ง อุณหภูมิต่ำสุด 20 - 25 องศาเซลเซียส อุณหภูมิสูงสุด 29 - 36 องศาเซลเซียส ลมตะวันออกเฉียงใต้ ความเร็ว 10 - 20 กม./ชม. ความชื้นสัมพัทธ์ 65 - 75 % ความยาวนานแสงแดด 6 - 8 ชม.</p> <p>- ระยะนี้มีอากาศร้อนถึงร้อนจัด เกษตรกรควรดูแลสุขภาพให้แข็งแรง ส่วนผู้ที่เลี้ยงสัตว์ควรลดอุณหภูมิภายในโรงเรือน เพื่อป้องกันสัตว์เครียด อ่อนแอ และเป็นโรคได้ง่าย สำหรับปริมาณน้ำระเหยที่มีมาก เกษตรกรที่เลี้ยงสัตว์น้ำในบ่อเลี้ยงควรดูแลสภาพน้ำให้เหมาะสมกับชนิดของสัตว์น้ำที่เลี้ยง และดูแลจำนวนสัตว์น้ำให้เหมาะสมกับปริมาณน้ำที่มีอยู่ หากปริมาณน้ำมีน้อยจะทำให้สัตว์น้ำอยู่อย่างแออัด ส่งผลให้สัตว์น้ำอ่อนแอและเป็นโรคได้ง่าย และเนื่องจาก</p>

	<p>ปริมาณฝนมีน้อย เกษตรกรควรคลุมดินบริเวณแปลงปลูกพืชและโคนต้นพืชด้วยวัสดุเหลือใช้ทางการเกษตร เช่น ใบไม้ ฟางข้าว และหญ้าแห้ง เป็นต้น เพื่อลดอัตราการระเหยของน้ำบริเวณผิวดิน รักษาความชื้นภายในดินและรักษา อุณหภูมิดิน เนื่องจากระยะนี้เป็นช่วงแล้งปริมาณและการกระจายของฝนมีน้อย เกษตรกรควรใช้น้ำที่เก็บกักไว้อย่าง ประหยัด และวางแผนการใช้น้ำให้เหมาะสม เพื่อจะได้มีน้ำใช้ทางการเกษตรในช่วงที่มีฝนน้อย ส่วนในช่วงวันที่ 18-19 มี.ค.จะมีฝนฟ้าคะนอง เกษตรกรควรระวังอันตรายและป้องกันความเสียหายจากสภาวะดังกล่าว สำหรับผู้ที่เลี้ยง สัตว์ไม่ควรปล่อยให้สัตว์เลี้ยงอยู่ในที่โล่งแจ้งขณะฝนฟ้าคะนอง</p>
กลาง	<p>ในช่วงวันที่ 13 - 18 มี.ค. อากาศร้อนถึงร้อนจัดกับมีฟ้าหลัวในตอนกลางวัน โดยมีฝนฟ้าคะนองร้อยละ 10 - 20 ของพื้นที่ ส่วนมากทางตอนล่างของภาค อุณหภูมิต่ำสุด 23 - 28 องศาเซลเซียส อุณหภูมิสูงสุด 37 - 42 องศาเซลเซียส ลมใต้ ความเร็ว 10 - 20 กม./ชม. หลังจากนั้น จะมีพายุฝนฟ้าคะนองร้อยละ 20 - 40 ของพื้นที่ กับมีลม กระโชกแรงและลูกเห็บตกบางแห่ง อุณหภูมิต่ำสุด 21 - 24 องศาเซลเซียส อุณหภูมิสูงสุด 33 - 36 องศาเซลเซียส ลม ตะวันออกเฉียงใต้ ความเร็ว 10 - 20 กม./ชม. ความชื้นสัมพัทธ์ 65 - 75 % ความยาวนานแสงแดด 7 - 8 ชม.</p> <p>- ระยะนี้อากาศร้อนถึงร้อนจัด เกษตรกรควรหลีกเลี่ยงการทำกิจกรรมกลางแจ้งเป็นเวลานาน สำหรับปริมาณและการ กระจายของฝนมีน้อย เกษตรกรควรให้น้ำแก่พืชอย่างเหมาะสม เพื่อป้องกันต้นพืชเหี่ยวเฉา ส่วนผู้ที่ต้องการปลูกพืชใน ระยะนี้ ควรมีน้ำสำรองเอาไว้ให้พืชในระยะเจริญเติบโต เพราะหากพืชได้รับน้ำไม่เพียงพอจะทำให้ชะงักการ เจริญเติบโต ถ้าพืชขาดน้ำเป็นเวลานานจะทำให้ต้นพืชตายได้ สำหรับสภาพอากาศที่แห้ง เกษตรกรควรระวังและ ป้องกันการระบาดของศัตรูพืชจำพวกปากดูด เช่น เพลี้ยและไรต่างๆ ซึ่งศัตรูพืชดังกล่าวจะดูดกินน้ำเลี้ยงจากต้นพืชทำ ให้ต้นพืชทรุดโทรม ผลผลิตลดลง และด้อยคุณภาพ ส่วนในวันที่ 19 มี.ค.จะมีฝนฟ้าคะนอง เกษตรกรควรระวังอันตราย และป้องกันความเสียหายจากสภาวะดังกล่าว โดยหลีกเลี่ยงการเข้าใกล้สิ่งปลูกสร้างที่ไม่แข็งแรง ต้นไม้ใหญ่และป้าย โฆษณาสูงๆ ขณะฝนฟ้าคะนองลมแรง</p>
ตะวันออก	<p>ในช่วงวันที่ 13 - 17 มี.ค. อากาศร้อนกับมีฟ้าหลัวในตอนกลางวัน โดยมีฝนฟ้าคะนองร้อยละ 10 - 20 ของพื้นที่ อุณหภูมิ ต่ำสุด 25 - 30 องศาเซลเซียส อุณหภูมิสูงสุด 34 - 39 องศาเซลเซียส ลมใต้ ความเร็ว 15 - 30 กม./ชม. ทะเลมีคลื่นสูง ประมาณ 1 เมตร บริเวณฝนฟ้าคะนองคลื่นสูงมากกว่า 1 เมตร ส่วนในช่วงวันที่ 18 - 19 มี.ค. มีพายุฝนฟ้าคะนองร้อยละ 30 - 60 ของพื้นที่ กับมีลมกระโชกแรงและลูกเห็บตกบางแห่ง อุณหภูมิต่ำสุด 23 - 25 องศาเซลเซียส อุณหภูมิสูงสุด 32 - 37 องศาเซลเซียส ลมตะวันออกเฉียงใต้ ความเร็ว 15 - 35 กม./ชม. ทะเลมีคลื่นสูง 1 - 2 เมตร ห่างฝั่งคลื่นสูงมากกว่า 2 เมตร ความชื้นสัมพัทธ์ 65 - 75 % ความยาวนานแสงแดด 6 - 7 ชม.</p> <p>- ระยะนี้อากาศร้อน เกษตรกรควรดูแลรักษาสุขภาพด้วย สำหรับฝนที่ตกไม่สม่ำเสมอ เกษตรกรควรระวังและป้องกัน การระบาดของศัตรูพืชจำพวกหนอน ซึ่งศัตรูพืชดังกล่าวจะกัดกินส่วนที่อ่อนของพืช เช่น ใบอ่อนและยอดอ่อน ทำให้ ต้นพืชชะงักการเจริญเติบโต ผลผลิตลดลง และด้อยคุณภาพ ส่วนผู้ที่เลี้ยงสัตว์น้ำในบ่อเลี้ยงควรดูแลสภาพน้ำให้ เหมาะสมกับชนิดของสัตว์น้ำที่เลี้ยง และดูแลจำนวนสัตว์น้ำให้เหมาะสมกับปริมาณน้ำที่มีอยู่ หากปริมาณน้ำมีน้อยจะ ทำให้สัตว์น้ำอยู่อย่างแออัด ส่งผลให้สัตว์น้ำอ่อนแอและเป็นโรคได้ง่าย สำหรับไม้ผลที่อยู่ในระยะเจริญเติบโตทางผล เกษตรกรควรดูแลให้น้ำแก่พืชอย่างเหมาะสม เพื่อป้องกันผลชะงักการเจริญเติบโต ผลผลิตด้อยคุณภาพ ส่วนในช่วง วันที่ 18-19 มี.ค.จะมีฝนฟ้าคะนอง เกษตรกรควรระวังอันตรายและป้องกันความเสียหายจากสภาวะดังกล่าว สำหรับ เกษตรกรที่ปลูกไม้ผลควรผูกยึดและค้ำยันกิ่งและลำต้นให้มั่นคงแข็งแรง</p>
ใต้	<p><u>ฝั่งตะวันออก</u> ในช่วงวันที่ 13 - 18 มี.ค. 67 มีฝนฟ้าคะนองร้อยละ 10 - 20 ของพื้นที่ หลังจากนั้น มีฝนฟ้าคะนองร้อย ละ 20 - 40 ของพื้นที่ กับมีลมกระโชกแรงบางแห่ง ลมตะวันออก ความเร็ว 15 - 30 กม./ชม. ทะเลมีคลื่นสูงประมาณ 1 เมตร บริเวณที่มีฝนฟ้าคะนองคลื่นสูงมากกว่า 1 เมตร อุณหภูมิต่ำสุด 22 - 26 องศาเซลเซียส อุณหภูมิสูงสุด 33 - 38 องศาเซลเซียส ความชื้นสัมพัทธ์ 60 - 80 % ความยาวนานแสงแดด 7 - 9 ชม.</p> <p><u>ฝั่งตะวันตก</u> อากาศร้อนในตอนกลางวัน โดยมีฝนฟ้าคะนองร้อยละ 10 - 30 ของพื้นที่ ตลอดช่วง ลมตะวันออก ความเร็ว 10 - 30 กม./ชม. ทะเลมีคลื่นต่ำกว่า 1 เมตร บริเวณที่มีฝนฟ้าคะนองคลื่นสูงมากกว่า 1 เมตร อุณหภูมิ ต่ำสุด 23 - 27 องศาเซลเซียส อุณหภูมิสูงสุด 36 - 38 องศาเซลเซียส ความชื้นสัมพัทธ์ 65 - 75 %</p> <p>- ระยะนี้อากาศร้อน เกษตรกรควรหลีกเลี่ยงการทำกิจกรรมกลางแจ้งเป็นเวลานาน สำหรับพื้นที่ซึ่งฝนตกไม่สม่ำเสมอ เกษตรกรควรระวังและป้องกันศัตรูพืชจำพวกหนอนซึ่งจะกัดกินส่วนที่อ่อนของพืชทำให้ต้นพืช ชะงักการเจริญเติบโต ผลผลิตลดลงและด้อยคุณภาพ ส่วนพื้นที่ซึ่งสภาพอากาศแห้ง เกษตรกรควรระวังและป้องกันอัคคีภัย โดยทำแนวกันไฟ</p>

	<p>รอบพื้นที่การเกษตรและอาคารบ้านเรือน โดยเฉพาะบริเวณสวนยางพารา ควรหลีกเลี่ยงการจุดไฟ หากมีความจำเป็นต้องจุดไฟควรดับให้สนิททุกครั้งหลังเลิกใช้งาน นอกจากนี้เกษตรกรควรดูแลให้น้ำแก่พืชที่อยู่ในระยะเจริญเติบโตอย่างเพียงพอ เพราะหากขาดน้ำจะทำให้ต้นพืชชะงักการเจริญเติบโต ถ้าขาดน้ำเป็นเวลานานจะทำให้ต้นพืชตายได้ สำหรับเกษตรกรที่เลี้ยงสัตว์น้ำควรดูแลสภาพน้ำให้เหมาะสมกับชนิดของสัตว์น้ำที่เลี้ยง และดูแลจำนวนสัตว์น้ำให้เหมาะสมกับปริมาณน้ำที่มีอยู่ หากปริมาณน้ำมีน้อยจะทำให้สัตว์น้ำอยู่อย่างแออัด ส่งผลให้สัตว์น้ำอ่อนแอและเป็นโรคได้ง่าย</p>
--	----------------------------------------------------------------------------------------------------------------------------------------------------------------------------------------------------------------------------------------------------------------------------------------------------------------------------------------------------------------------------------------------------------------------------------------------------------------------------------------------------------------------------------------------------

AS

ลักษณะอากาศในรอบ 7 วันที่ผ่านมา

ระหว่างวันที่ 6 - 12 มีนาคม 2567 มีฝนตกหนักมากบริเวณจังหวัดสระแก้ว ส่วนจังหวัดที่มีฝนตกหนัก ได้แก่ อุตรดิตถ์ นครราชสีมา บุรีรัมย์ ลพบุรี ปราจีนบุรี ฉะเชิงเทรา และตราด

สำหรับบริเวณที่มีฝนตกหนักและฝนหนักมากที่สุดตามภาคต่างๆ มีดังนี้

ภาคเหนือ	55.0	มม.	ที่	สนง.เกษตรอำเภอ อ.ตรอน	จ.อุตรดิตถ์	เมื่อวันที่	11	มี.ค.
ภาคตะวันออกเฉียงเหนือ	90.0	มม.	ที่	อ.หนองบุญมาก	จ.นครราชสีมา	เมื่อวันที่	8	มี.ค.
ภาคกลาง	52.8	มม.	ที่	อ.เมือง	จ.ลพบุรี	เมื่อวันที่	12	มี.ค.
ภาคตะวันออก	90.6	มม.	ที่	อ.วัฒนานคร	จ.สระแก้ว	เมื่อวันที่	8	มี.ค.

ส่วนภาคใต้ และกรุงเทพมหานครไม่มีรายงานฝนตกหนัก

สำหรับบริเวณที่มีอุณหภูมิสูงที่สุดตามภาคต่างๆ และกรุงเทพมหานคร มีดังนี้

ภาคเหนือ	40.5	°ซ.	ที่	อ.เมือง	จ.เพชรบูรณ์	เมื่อวันที่	7, 8	มี.ค.
ภาคตะวันออกเฉียงเหนือ	41.2	°ซ.	ที่	อ.เมือง	จ.นครราชสีมา	เมื่อวันที่	6	มี.ค.
			และที่	อ.เมือง	จ.ร้อยเอ็ด	เมื่อวันที่	6	มี.ค.
ภาคกลาง	42.0	°ซ.	ที่	ต.บัวชุม อ.ชัยบาดาล	จ.ลพบุรี	เมื่อวันที่	6	มี.ค.
ภาคตะวันออก	40.5	°ซ.	ที่	กษ.ฉะเชิงเทรา อ.สนามชัยเขต	จ.ฉะเชิงเทรา	เมื่อวันที่	7	มี.ค.
ภาคใต้	39.2	°ซ.	ที่	อ.พระแสง	จ.สุราษฎร์ธานี	เมื่อวันที่	7	มี.ค.
กรุงเทพมหานคร	37.8	°ซ.	ที่	ท่าอากาศยานกรุงเทพ	เขตดอนเมือง	เมื่อวันที่	6	มี.ค.

หมายเหตุ

เกณฑ์ปริมาณฝน	ฝนเล็กน้อย	ฝนปานกลาง	ฝนหนัก	ฝนหนักมาก
ปริมาณฝนที่วัดได้ (มิลลิเมตร)	0.1-10.0	10.1-35.0	35.1- 90.0	มากกว่า 90.0
เกณฑ์อากาศร้อน	อากาศร้อน	อากาศร้อนจัด		
อุณหภูมิอากาศ(องศาเซลเซียส)	35.0-39.9	40.0 ขึ้นไป		

สอต. หมายถึง สถานีอุตุนิยมวิทยา, กษ. หมายถึง กลุ่มงานอากาศเกษตร

ส่วนอุตุนิยมวิทยาเกษตร
กองพัฒนาอุตุนิยมวิทยา



ระยะนี้ ประเทศไทยตอนบน
อากาศร้อนถึงร้อนจัด
18-19 มี.ค. มีพายุฝนฟ้าคะนอง



ภาคเหนือ

ความชื้นสัมพัทธ์ 65-75 %
ความยาวนานแสงแดด 6-8 ชม.



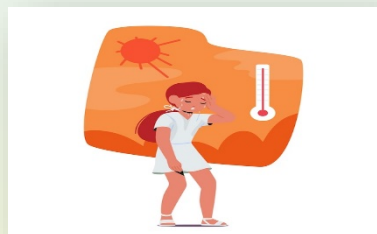
ควร! รักษาสุขภาพ



ควร! คุมอุณหภูมิในโรงเรือน

ภาคกลาง

ความชื้นสัมพัทธ์ 65-75 %
ความยาวนานแสงแดด 7-8 ชม.



ไม่ควร! ทำกิจกรรมกลางแจ้งนาน



ควร! ให้น้ำพืช

ภาคใต้

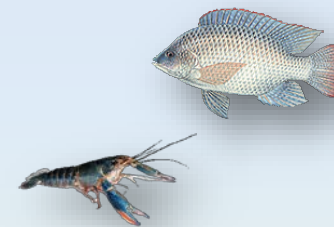
ความชื้นสัมพัทธ์ 65-80 %
ความยาวนานแสงแดด 7-9 ชม.



ควร! ให้น้ำพืช

ภาคตะวันออกเฉียงเหนือ

ความชื้นสัมพัทธ์ 65-75 %
ความยาวนานแสงแดด 6-8 ชม.



ไม่ควร! ดูแลสภาพน้ำ



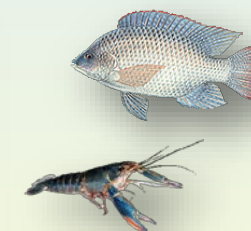
ควร! คลุมดิน

ภาคตะวันออก

ความชื้นสัมพัทธ์ 65-75 %
ความยาวนานแสงแดด 6-7 ชม.



ระวัง! หนอน



ควร! ดูแลสภาพน้ำ

