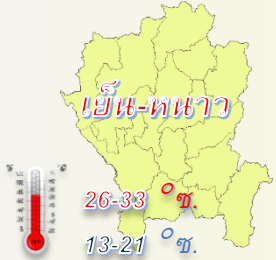
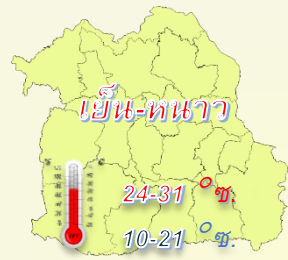




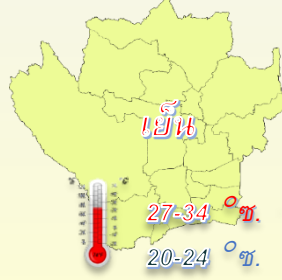
ข้อควรระวัง ประเทศไทยตอนบนหนาวเย็น 25-27 ธ.ค.ภาคใต้ตอนล่างฝนหนัก/หนักมาก อ่าวไทย/อันดามันคลื่นแรง ชาวเรือ และชาวประมง เรือด้วยความระมัดระวัง เรือเล็กงดออกจากฝั่ง



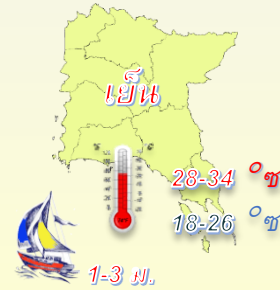
ภาคเหนือ



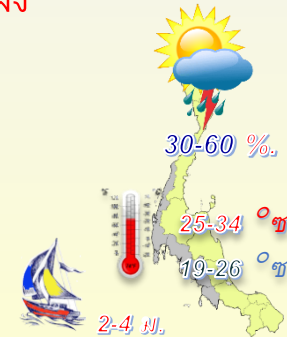
ภาคตะวันออกเฉียงเหนือ



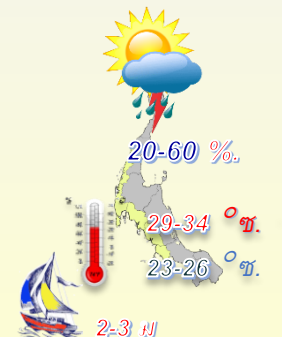
ภาคกลาง



ภาคตะวันออก



ภาคใต้-ออก



ภาคใต้-ตก



สภาวะอากาศที่มีผลกระทบต่อ สัตว์เลี้ยงและสัตว์น้ำ



คำแนะนำโดยทั่วไป

- ควรระวังโรคพืชจากเชื้อรา
- ดูแลสุขภาพ
- เดินเรือด้วยความระมัดระวัง

คำแนะนำสำหรับสัตว์เลี้ยง

- ❖ ดูแลแผงก้ำบังลม/อุปกรณ์เพิ่มความอบอุ่นในโรงเรือนให้ใช้งานได้ตามปกติ
- ❖ ควบคุมอุณหภูมิในโรงเรือน
- ❖ ภาคใต้ตอนล่าง ไม่ควรให้สัตว์อยู่ในที่ชื้นแฉะนาน

คำแนะนำสำหรับสัตว์น้ำ

- ❖ ลดปริมาณอาหาร/ให้อาหารในช่วงอุณหภูมิสูงขึ้น
- ❖ ภาคใต้ไม่ควรปล่อยให้น้ำฝนที่ตกบนดินไหลลงบ่อโดยตรง
- ❖ ช่วงคลื่นลมแรง ผู้ที่เลี้ยงสัตว์น้ำชายฝั่งควรระวัง/ป้องกันความเสียหายที่อาจเกิดขึ้น





พยากรณ์อากาศเกษตรเพื่อสัตว์เลี้ยงและสัตว์น้ำ

ระหว่างวันที่ 25 - 31 ธันวาคม พ.ศ. 2566

ฉบับที่ 51 /2566

กระทรวงดิจิทัลเพื่อเศรษฐกิจและสังคม

สภาวะอากาศ

ภาคเหนือ ในช่วงวันที่ 25 - 26 ธ.ค. 66 อากาศเย็นถึงหนาว อุณหภูมิต่ำสุด 13 - 20 องศาเซลเซียส อุณหภูมิสูงสุด 26 - 31 องศาเซลเซียส บริเวณยอดดอยมีอากาศหนาวถึงหนาวจัด อุณหภูมิต่ำสุด 6 - 10 องศาเซลเซียส ลมตะวันออกเฉียงเหนือ ความเร็ว 10 - 25 กม./ชม. ส่วนในช่วงวันที่ 27 - 31 ธ.ค. 66 อากาศเย็นถึงหนาว กับมีหมอกในตอนเช้า และอุณหภูมิจะสูงขึ้น 1 - 3 องศาเซลเซียส อุณหภูมิต่ำสุด 14 - 21 องศาเซลเซียส อุณหภูมิสูงสุด 27 - 33 องศาเซลเซียส บริเวณยอดดอยมีอากาศหนาวถึงหนาวจัด อุณหภูมิต่ำสุด 7 - 12 องศาเซลเซียส ลมตะวันออกเฉียงเหนือ ความเร็ว 5 - 15 กม./ชม.

ภาคตะวันออกเฉียงเหนือ ในช่วงวันที่ 25 - 26 ธ.ค. 66 อากาศเย็นถึงหนาว กับมีลมแรง อุณหภูมิต่ำสุด 10 - 18 องศาเซลเซียส อุณหภูมิสูงสุด 24 - 28 องศาเซลเซียส บริเวณยอดภูมีอากาศหนาวถึงหนาวจัด อุณหภูมิต่ำสุด 7 - 12 องศาเซลเซียส ลมตะวันออกเฉียงเหนือ ความเร็ว 15 - 30 กม./ชม. ส่วนในช่วงวันที่ 27 - 31 ธ.ค. 66 อากาศเย็นถึงหนาว กับมีหมอกในตอนเช้า และอุณหภูมิจะสูงขึ้น 2 - 4 องศาเซลเซียส อุณหภูมิต่ำสุด 13 - 21 องศาเซลเซียส อุณหภูมิสูงสุด 26 - 31 องศาเซลเซียส บริเวณยอดภูมีอากาศหนาวถึงหนาวจัด อุณหภูมิต่ำสุด 8 - 15 องศาเซลเซียส ลมตะวันออกเฉียงเหนือ ความเร็ว 10 - 30 กม./ชม.

ภาคกลาง ในช่วงวันที่ 25 - 26 ธ.ค. 66 อากาศเย็นในตอนเช้า กับมีลมแรง อุณหภูมิต่ำสุด 20 - 22 องศาเซลเซียส อุณหภูมิสูงสุด 27 - 31 องศาเซลเซียส ลมตะวันออกเฉียงเหนือ ความเร็ว 10 - 30 กม./ชม. ส่วนในช่วงวันที่ 27 - 31 ธ.ค. 66 อากาศเย็น กับมีหมอกบางในตอนเช้า และอุณหภูมิจะสูงขึ้น 2 - 4 องศาเซลเซียส อุณหภูมิต่ำสุด 21 - 24 องศาเซลเซียส อุณหภูมิสูงสุด 30 - 34 องศาเซลเซียส ลมตะวันออกเฉียงเหนือ ความเร็ว 10 - 25 กม./ชม.

ภาคตะวันออก ในช่วงวันที่ 25 - 26 ธ.ค. 66 อากาศเย็นในตอนเช้า กับมีลมแรง อุณหภูมิต่ำสุด 18 - 24 องศาเซลเซียส อุณหภูมิสูงสุด 28 - 32 องศาเซลเซียส ลมตะวันออกเฉียงเหนือ ความเร็ว 20 - 40 กม./ชม. ทะเลมีคลื่นสูง 1 - 2 เมตร ห่างฝั่งคลื่นสูง 2 - 3 เมตร ส่วนในช่วงวันที่ 27 - 31 ธ.ค. 66 อากาศเย็น กับมีหมอกบางในตอนเช้า และอุณหภูมิจะสูงขึ้น 2 - 4 องศาเซลเซียส อุณหภูมิต่ำสุด 20 - 26 องศาเซลเซียส อุณหภูมิสูงสุด 30 - 34 องศาเซลเซียส ลมตะวันออกเฉียงเหนือ ความเร็ว 15 - 35 กม./ชม. ทะเลมีคลื่นสูง 1 - 2 เมตร ห่างฝั่งคลื่นสูงประมาณ 2 เมตร

ภาคใต้ฝั่งตะวันออก ในช่วงวันที่ 25 - 26 ธ.ค. 66 ตอนบนของภาค: อากาศเย็นในตอนเช้า กับมีลมแรง อุณหภูมิต่ำสุด 19 - 24 องศาเซลเซียส อุณหภูมิสูงสุด 28 - 31 องศาเซลเซียส ตอนล่างของภาค: มีฝนฟ้าคะนอง ร้อยละ 40 - 60 ของพื้นที่ และมีฝนตกหนักถึงหนักมากบางแห่ง อุณหภูมิต่ำสุด 22 - 26 องศาเซลเซียส อุณหภูมิสูงสุด 25 - 30 องศาเซลเซียส ลมตะวันออกเฉียงเหนือ ความเร็ว 20 - 45 กม./ชม. ทะเลมีคลื่นสูง 2 - 4 เมตร บริเวณที่มีฝนฟ้าคะนองคลื่นสูงมากกว่า 4 เมตร ส่วนในช่วงวันที่ 27 - 31 ธ.ค. 66 ตอนบนของภาค: อากาศเย็นในตอนเช้า และอุณหภูมิจะสูงขึ้น 1 - 3 องศาเซลเซียส อุณหภูมิต่ำสุด 21 - 25 องศาเซลเซียส อุณหภูมิสูงสุด 30 - 33 องศาเซลเซียส ลมตะวันออกเฉียงเหนือ ความเร็ว 15 - 35 กม./ชม. ทะเลมีคลื่นสูง 1 - 2 เมตร บริเวณที่มีฝนฟ้าคะนองคลื่นสูงมากกว่า 2 เมตร ตอนล่างของภาค: มีฝนฟ้าคะนองร้อยละ 30 - 40 ของพื้นที่ และมีฝนตกหนักบางแห่ง อุณหภูมิต่ำสุด 23 - 26 องศาเซลเซียส อุณหภูมิสูงสุด 28 - 34 องศาเซลเซียส ลมตะวันออกเฉียงเหนือ ความเร็ว 20 - 35 กม./ชม. ทะเลมีคลื่นสูงประมาณ 2 เมตร บริเวณที่มีฝนฟ้าคะนองคลื่นสูงมากกว่า 2 เมตร

ภาคใต้ฝั่งตะวันตก ในช่วงวันที่ 25 - 27 ธ.ค. 66 ฝนฟ้าคะนองร้อยละ 40 - 60 ของพื้นที่ และมีฝนตกหนักบางแห่งบริเวณตอนล่างของภาค ลมตะวันออกเฉียงเหนือ ความเร็ว 20 - 40 กม./ชม. ทะเลมีคลื่นสูงประมาณ 2 เมตร ห่างฝั่งคลื่นสูง 2 - 3 เมตร และบริเวณที่มีฝนฟ้าคะนองคลื่นสูงมากกว่า 3 เมตร ส่วนในช่วงวันที่ 28 - 31 ธ.ค. 66 มีฝนฟ้าคะนองร้อยละ 20 - 30 ของพื้นที่ ส่วนมากบริเวณตอนล่างของภาค ลมตะวันออกเฉียงเหนือ ความเร็ว 15 - 35 กม./ชม. ทะเลมีคลื่นสูง 1 - 2 เมตร บริเวณที่มีฝนฟ้าคะนองและทางฝั่งคลื่นสูงมากกว่า 2 เมตร อุณหภูมิต่ำสุด 23 - 26 องศาเซลเซียส อุณหภูมิสูงสุด 29 - 34 องศาเซลเซียส

ข้อควรระวัง ระยะนี้บริเวณประเทศไทยจะมีอากาศที่หนาวเย็น เกษตรกรควรดูแลรักษาสุขภาพ ส่วนสภาพอากาศที่แห้งและมีลมแรง เกษตรกรควรระวังและป้องกันการเกิดอัคคีภัย สำหรับในช่วงวันที่ 25 – 27 ธ.ค. 66 บริเวณภาคใต้ตอนล่างฝนตกหนักถึงหนักมาก เกษตรกรควรระวังอันตรายและป้องกันความเสียหายจากสภาวะดังกล่าว สำหรับบริเวณอ่าวไทยและทะเลอันดามันจะมีคลื่นลมแรง ชาวเรือและชาวประมง ควรเดินเรือด้วยความระมัดระวัง และเรือเล็กบริเวณอ่าวไทยและทะเลอันดามันควรงดออกจากฝั่ง อนึ่ง เกษตรกรที่อาศัยอยู่บริเวณชายฝั่งภาคใต้ฝั่งตะวันออกควรระวังอันตรายจากคลื่นที่ซัดเข้าหาฝั่ง

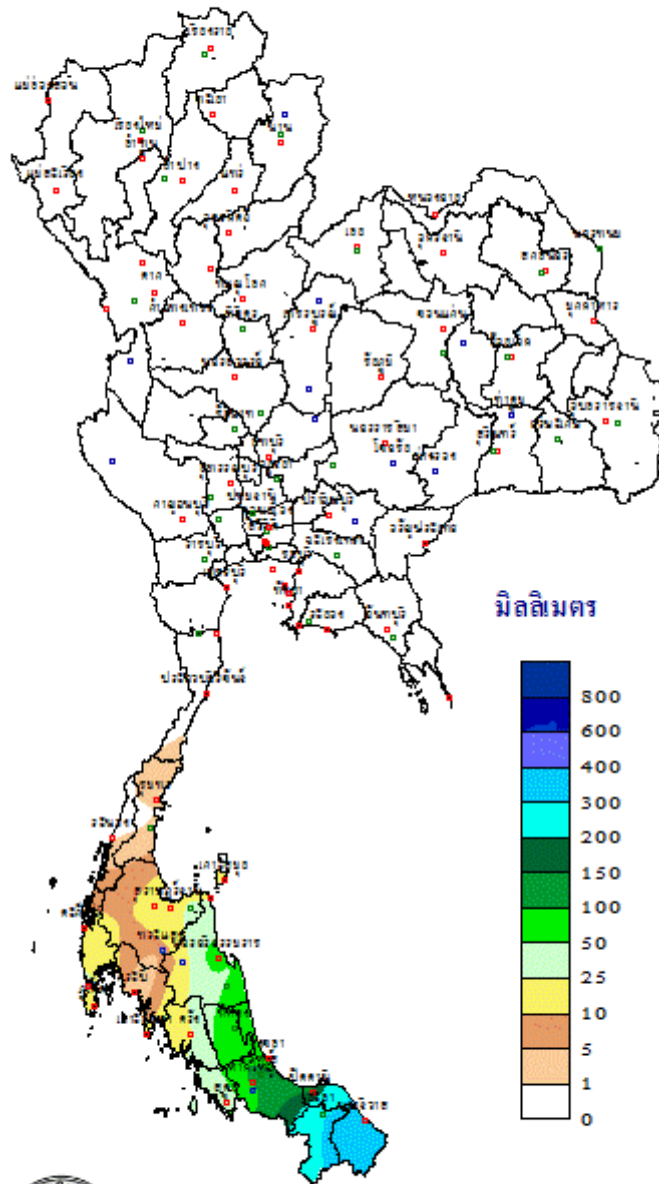
สภาวะอากาศที่มีผลกระทบต่อสัตว์เลี้ยงและสัตว์น้ำ

สัปดาห์นี้ประเทศไทยตอนบนอากาศหนาวเย็น เกษตรกรควรให้ความอบอุ่นแก่ตนเองอย่างเพียงพอ และดูแลรักษาสุขภาพให้แข็งแรง เพื่อป้องกันการเจ็บป่วย นอกจากนี้ควรทำแนวกันไฟรอบพื้นที่การเกษตร และหลีกเลี่ยงการจุดไฟ โดยเฉพาะเกษตรกรที่จุดไฟเพื่อความอบอุ่นแก่ตนเองและสัตว์เลี้ยง หากใช้งานเสร็จแล้วควรดับไฟสนิททุกครั้งหลังเลิกใช้งาน เพื่อป้องกันไฟลุกลามจนเป็นอัคคีภัย ส่วนในบางช่วงจะมีหมอกในตอนเช้า เกษตรกรควรใช้รถใช้ถนนด้วยความระมัดระวัง และระวังโรคที่เกิดจากเชื้อราโดยเฉพาะโรคน้ำค้างในพืชไร่และพืชผัก เป็นต้น นอกจากนี้ผลผลิตทางการเกษตรที่เก็บเกี่ยวมาแล้วไม่ควรตากไว้กลางแจ้งข้ามคืน เพื่อป้องกันผลผลิตเปียกชื้นเสียหาย สำหรับภาคใต้จะมีฝนตกชุกโดยเฉพาะทางตอนล่างของภาคกับมีฝนตกหนักบางพื้นที่ ซึ่งอาจทำให้เกิดสภาวะน้ำท่วมฉับพลัน น้ำป่าไหลหลาก และน้ำล้นตลิ่ง เกษตรกรควรระวังอันตรายและป้องกันความเสียหายจากสภาวะดังกล่าว ส่วนพื้นที่ซึ่งถูกน้ำท่วมในช่วงที่ผ่านมาหากระดับน้ำลดลงแล้วการเกษตรควรรีบฟื้นฟูสภาพสวนและแหล่งน้ำให้ใช้ได้ดังเดิม อนึ่ง คลื่นลมบริเวณอ่าวไทยและทะเลอันดามันจะมีกำลังแรง เกษตรกรที่อาศัยอยู่บริเวณชายฝั่งของภาคใต้ฝั่งตะวันออกควรระวังและป้องกันคลื่นลมแรงซัดฝั่ง ส่วนชาวเรือและชาวประมงควรเดินเรือด้วยความระมัดระวัง

สำหรับเกษตรกรที่เลี้ยงสัตว์ ระยะนี้อากาศเปลี่ยนแปลง เกษตรกรควรควบคุมอุณหภูมิภายในโรงเรือนอย่าให้เปลี่ยนแปลงรวดเร็ว เพื่อป้องกันสัตว์เลี้ยงปรับตัวไม่ทัน อ่อนแอและเป็นโรคได้ง่าย รวมทั้งดูแลแผงก้ำบังลมหนาวของโรงเรือนเลี้ยงสัตว์ให้ใช้งานได้ตามปกติ หากชำรุดเสียหายควรซ่อมแซมให้ใช้งานได้ดังเดิม เพื่อป้องกันลมหนาวโกรกรงเรือน โดยเฉพาะสัตว์ที่ยังเล็กควรบำรุงรักษาอุปกรณ์สำหรับเพิ่มความอบอุ่นภายในโรงเรือนให้ใช้งานได้ดี เพื่อป้องกันสัตว์หนาวเย็นจนอ่อนแอและเป็นโรคได้ง่าย นอกจากนี้ควรหมั่นสังเกตสัตว์เลี้ยงหากพบตัวที่ป่วยควรรีบแยกออกจากกลุ่มและทำการรักษา เพื่อป้องกันเชื้อโรคแพร่ไปยังตัวอื่นๆ รวมทั้งหลีกเลี่ยงการสัมผัสกับสัตว์ป่วยและสารคัดหลั่งจากสัตว์โดยตรง หากมีความจำเป็นต้องสัมผัสควรสวมถุงมือยางและสวมอุปกรณ์ป้องกันให้มิดชิดทุกครั้งเพื่อป้องกันเชื้อโรคเข้าสู่ร่างกาย ส่วนภาคใต้ทางตอนล่างของภาคจะมีฝนตกชุกเกษตรกรไม่ควรปล่อยให้สัตว์เลี้ยงอยู่ในที่ชื้นแฉะเป็นเวลานาน เพราะจะทำให้สัตว์เลี้ยงอ่อนแอและเป็นโรคได้ง่าย และควรดูแลหลังคาโรงเรือนและแผงก้ำบังฝนให้ดีให้อยู่ในสภาพใช้งานได้ตามปกติ

ส่วนเกษตรกรที่เลี้ยงสัตว์น้ำในบ่อเลี้ยง ในช่วงที่อากาศหนาวเย็น เกษตรกรควรลดปริมาณอาหารเนื่องจากอุณหภูมิที่ลดลงจะทำให้สัตว์น้ำกินอาหารได้น้อยอาหารที่เหลือจะทำให้เน่าเสีย ส่งผลให้สัตว์น้ำอ่อนแอและเป็นโรคได้ง่าย และควรให้อาหารสัตว์น้ำในช่วงที่อากาศอุ่นขึ้นจะทำให้สัตว์น้ำกินอาหารได้มากขึ้น การเจริญเติบโตดีขึ้น ส่วนภาคใต้โดยเฉพาะทางตอนล่างของภาคที่มีฝนตกเกษตรกรไม่ควรปล่อยให้น้ำฝนที่ตกบนดินไหล ลงสู่อบเลี้ยงโดยตรง แต่ควรเก็บน้ำในบ่อพักก่อนแล้วค่อยปล่อยลงสู่อบเลี้ยง เพื่อป้องกันสัตว์น้ำปรับตัวไม่ทัน อ่อนแอและเป็นโรคได้ง่าย และหลังฝนตกควรเปิดเครื่องตีน้ำ เพื่อป้องกันน้ำแยกชั้น และเป็นการเติมออกซิเจนให้กับน้ำ อนึ่ง ในช่วงที่คลื่นลมบริเวณอ่าวไทยมีกำลังแรง เกษตรกรที่เลี้ยงสัตว์น้ำชายฝั่งควรระวังและป้องกันความเสียหายที่อาจเกิดขึ้นหากสัตว์น้ำได้โดนน้ำซัดจนตายไปก่อนบางส่วนเพื่อลดความเสี่ยง

ปริมาณฝนสะสม
ระหว่างวันที่ 18 - 24 ธันวาคม 2566



THAI METEOROLOGICAL DEPARTMENT