

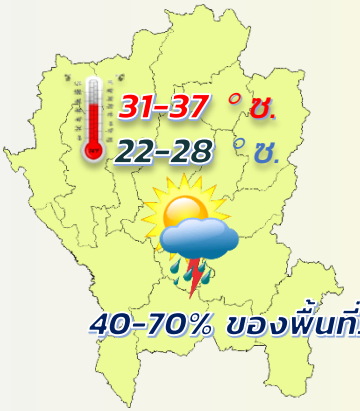


พยากรณ์อากาศเกษตรเพื่อพืชและสัตว์เศรษฐกิจ

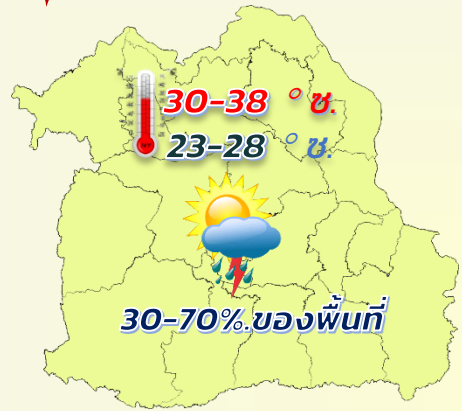
ระหว่าง วันที่ 10 - 16 มิถุนายน 2567

ข้อควรระวัง

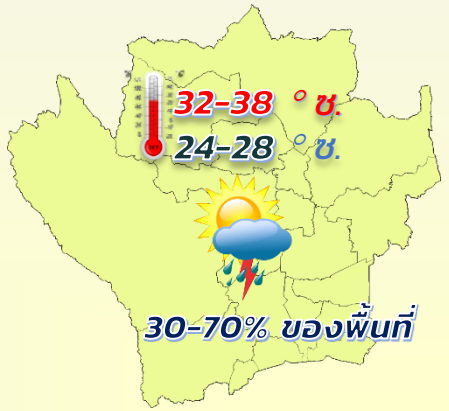
ระวัง อันตรายจากฝนตกหนัก และฝนที่ตกสะสม ซึ่งอาจก่อให้เกิดน้ำท่วมฉับพลัน น้ำป่าไหลหลากได้ โดยเฉพาะบริเวณพื้นที่ลุ่มและที่ราบเชิงเขาใกล้ทางน้ำไหลผ่าน



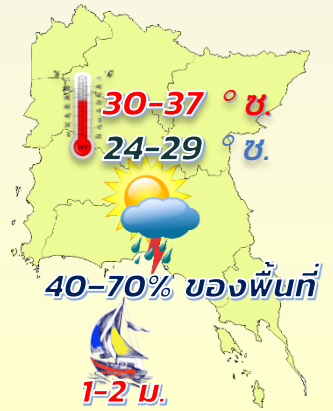
ภาคเหนือ



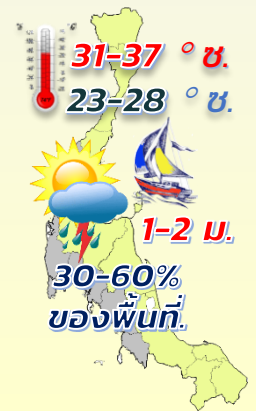
ภาคตะวันออกเฉียงเหนือ



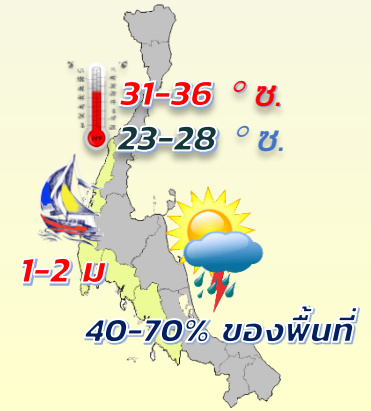
ภาคกลาง



ภาคตะวันออก



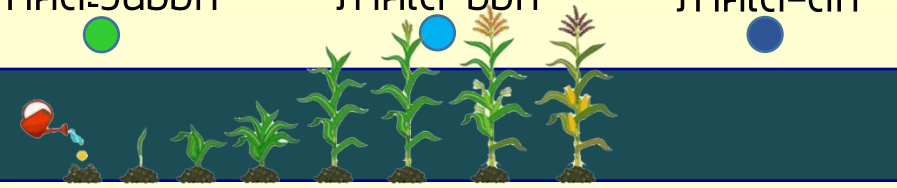
ภาคใต้-ออก



ภาคใต้-ตก



ข่าวอากาศเกษตร เพื่อ ข้าวโพด



ลักษณะอากาศ ประเทศไทย : มีฝนตกชุก กับมีฝนตกหนักถึงหนักมากบางพื้นที่ ส่วนคลื่นลมบริเวณทะเลอันดามันและอ่าวไทย จะมีคลื่นสูง 1-2 เมตร บริเวณที่มีฝนฟ้าคะนองคลื่นสูงมากกว่า 2 เมตร

คำแนะนำ

เกษตรกรที่ปลูกข้าวโพด ควรเฝ้าระวังการระบาดของโรคที่เกิดจากเชื้อรา เช่น โรคราน้ำค้าง โรคใบจุด และโรคราแป้ง สำหรับแมลงศัตรูที่พบระบาดในช่วงนี้ ได้แก่ หนอนกระทู้ และเพลี้ยอ่อนข้าวโพด เป็นต้น เกษตรกรควรหมั่นดูแลแปลงปลูกและการจัดการอย่างเหมาะสม เพื่อให้ผลผลิตที่มีคุณภาพและปริมาณตามที่ต้องการ



เลือกพันธุ์ ที่มีความต้านทานโรค และแมลงศัตรู



ปรับเปลี่ยนปลูกให้เหมาะสม การเว้นระยะปลูกให้โปร่ง เพื่อให้ลมพัดผ่านและลดความชื้น



ใช้สารเคมี การใช้สารเคมีป้องกัน ควรใช้อย่างถูกต้องตามคำแนะนำ



พยากรณ์อากาศเกษตรเพื่อชาวโผด ระหว่างวันที่ 10 - 16 มิถุนายน พ.ศ. 2567

กระทรวงดิจิทัลเพื่อเศรษฐกิจและสังคม

ฉบับที่ 24/2567

สภาวะอากาศ

ภาคเหนือ ในช่วงวันที่ 10-11 มิ.ย. 67 มีฝนฟ้าคะนองร้อยละ 60-70 ของพื้นที่ และมีฝนตกหนักถึงหนักมากบางแห่ง ส่วนในช่วงวันที่ 12-16 มิ.ย. 67 มีฝนฟ้าคะนองร้อยละ 40-60 ของพื้นที่ และมีฝนตกหนักบางแห่ง ส่วนมากทางตอนบนของภาค อุณหภูมิต่ำสุด 22-28 องศาเซลเซียส อุณหภูมิสูงสุด 31-37 องศาเซลเซียส ลมตะวันตกเฉียงใต้ ความเร็ว 10-20 กม./ชม.

ภาคตะวันออกเฉียงเหนือ ในช่วงวันที่ 10-11 มิ.ย. 67 มีฝนฟ้าคะนองร้อยละ 60-70 ของพื้นที่ และมีฝนตกหนักถึงหนักมากบางแห่ง ส่วนในช่วงวันที่ 12-16 มิ.ย. 67 มีฝนฟ้าคะนองร้อยละ 30-40 ของพื้นที่ และมีฝนตกหนักบางแห่ง อุณหภูมิต่ำสุด 23-28 องศาเซลเซียส อุณหภูมิสูงสุด 30-38 องศาเซลเซียส ลมตะวันตกเฉียงใต้ ความเร็ว 10-20 กม./ชม.

ภาคกลาง ในช่วงวันที่ 10-11 มิ.ย. 67 มีฝนฟ้าคะนองร้อยละ 60-70 ของพื้นที่ และมีฝนตกหนักถึงหนักมากบางแห่ง ส่วนในช่วงวันที่ 12-16 มิ.ย. 67 มีฝนฟ้าคะนองร้อยละ 30-40 ของพื้นที่ อุณหภูมิต่ำสุด 24-28 องศาเซลเซียส อุณหภูมิสูงสุด 32-38 องศาเซลเซียส ลมตะวันตกเฉียงใต้ ความเร็ว 10-25 กม./ชม.

ภาคตะวันออก ในช่วงวันที่ 10-11 มิ.ย. 67 มีฝนฟ้าคะนองร้อยละ 60-70 ของพื้นที่ และมีฝนตกหนักถึงหนักมากบางแห่ง ลมตะวันตกเฉียงใต้ ความเร็ว 20-35 กม./ชม. ทะเลมีคลื่นสูงประมาณ 2 เมตร บริเวณที่มีฝนฟ้าคะนองคลื่นสูงมากกว่า 2 เมตร ส่วนในช่วงวันที่ 12-16 มิ.ย. 67 มีฝนฟ้าคะนองร้อยละ 40-60 ของพื้นที่ และมีฝนตกหนักบางแห่ง ลมตะวันตกเฉียงใต้ ความเร็ว 15-35 กม./ชม. ทะเลมีคลื่นสูง 1-2 เมตร บริเวณที่มีฝนฟ้าคะนองคลื่นสูงมากกว่า 2 เมตร อุณหภูมิต่ำสุด 24-29 องศาเซลเซียส อุณหภูมิสูงสุด 30-37 องศาเซลเซียส

ภาคใต้ (ฝั่งตะวันออก) ในช่วงวันที่ 10-12 มิ.ย. 67 มีฝนฟ้าคะนองร้อยละ 30-40 ของพื้นที่ ตั้งแต่จังหวัดนครศรีธรรมราช ขึ้นไป : ลมตะวันตกเฉียงใต้ ความเร็ว 20-35 กม./ชม. ทะเลมีคลื่นสูง 1-2 เมตร ห่างฝั่งและบริเวณที่มีฝนฟ้าคะนองคลื่นสูงมากกว่า 2 เมตร ตั้งแต่จังหวัดสงขลา ลงมา: ลมตะวันตกเฉียงใต้ ความเร็ว 15-30 กม./ชม. ทะเลมีคลื่นสูงประมาณ 1 เมตร ห่างฝั่งและบริเวณที่มีฝนฟ้าคะนองคลื่นสูงมากกว่า 2 เมตร ส่วนในช่วงวันที่ 13-16 มิ.ย. 67 มีฝนฟ้าคะนองร้อยละ 40-60 ของพื้นที่ ลมตะวันตกเฉียงใต้ ความเร็ว 15-35 กม./ชม. ทะเลมีคลื่นสูง 1-2 เมตร บริเวณที่มีฝนฟ้าคะนองคลื่นสูงมากกว่า 2 เมตร อุณหภูมิต่ำสุด 23-28 องศาเซลเซียส อุณหภูมิสูงสุด 31-37 องศาเซลเซียส

ภาคใต้ (ฝั่งตะวันตก) ในช่วงวันที่ 10-12 มิ.ย. 67 มีฝนฟ้าคะนองร้อยละ 40-60 ของพื้นที่ และมีฝนตกหนักถึงหนักมากบางแห่ง ส่วนมากทางตอนบนของภาค ส่วนในช่วงวันที่ 13-16 มิ.ย. 67 มีฝนฟ้าคะนองร้อยละ 60-70 ของพื้นที่ และมีฝนตกหนักบางแห่ง ตั้งแต่จังหวัดกระบี่ ขึ้นมา: ลมตะวันตกเฉียงใต้ ความเร็ว 20-35 กม./ชม. ทะเลมีคลื่นสูงประมาณ 2 เมตร บริเวณที่มีฝนฟ้าคะนองคลื่นสูงมากกว่า 2 เมตร ตั้งแต่จังหวัดตรัง ลงไป: ลมตะวันตกเฉียงใต้ ความเร็ว 15-35 กม./ชม. ทะเลมีคลื่นสูง 1-2 เมตร บริเวณที่มีฝนฟ้าคะนองคลื่นสูงมากกว่า 2 เมตร อุณหภูมิต่ำสุด 23-28 องศาเซลเซียส อุณหภูมิสูงสุด 31-36 องศาเซลเซียส

ข้อควรระวัง ในช่วงวันที่ 10-11 มิ.ย. ขอให้เกษตรกร ระวังอันตรายและป้องกันความเสียหายจากสภาวะฝนตกหนักถึงหนักมากและฝนที่ตกสะสมซึ่งอาจก่อให้เกิดน้ำท่วมฉับพลัน น้ำป่าไหลหลากได้

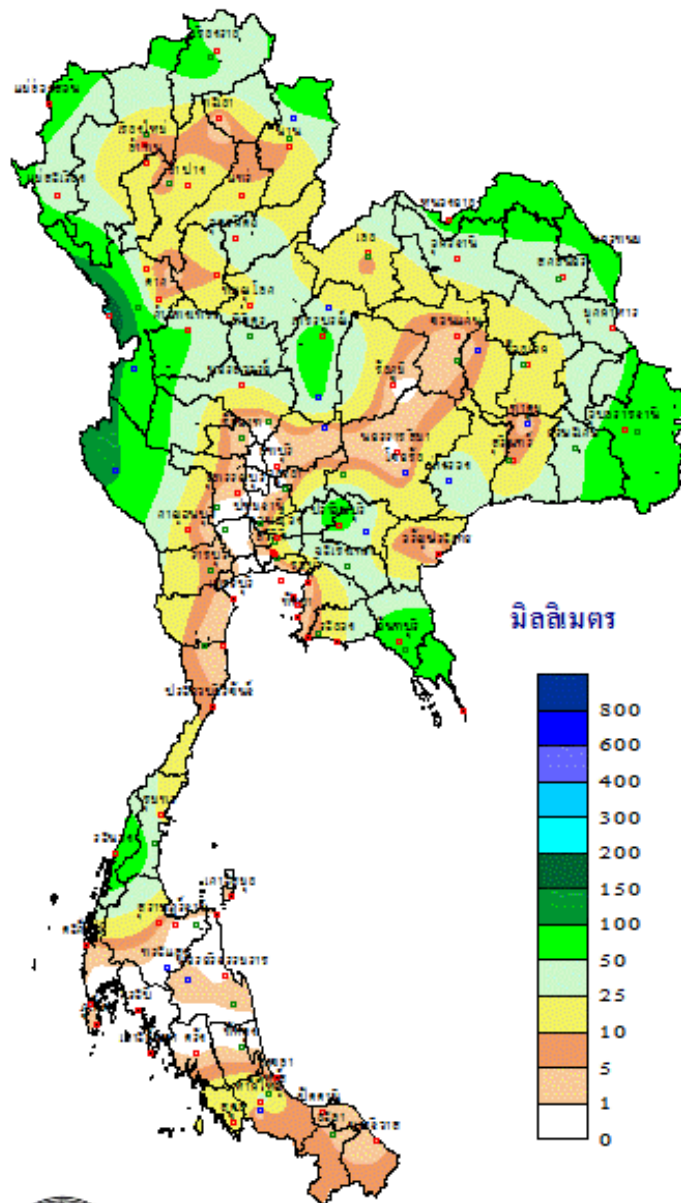
สภาวะอากาศที่มีผลกระทบต่อข้าวโพด

ระยะนี้จะมีฝนตกหนักถึงหนักมากในบางพื้นที่ ซึ่งอาจก่อให้เกิดน้ำท่วมฉับพลัน น้ำป่าไหลหลากได้โดยเฉพาะบริเวณพื้นที่ลุ่มและที่ลาดเชิงเขาใกล้ทางน้ำไหลผ่าน เกษตรกรควรระวังอันตรายและเตรียมการป้องกันความเสียหายจากสภาวะดังกล่าว โดยดูแลระบบระบายน้ำให้มีประสิทธิภาพ เพื่อป้องกันน้ำท่วมขังพื้นที่ทางการเกษตรเมื่อมีฝนตกหนัก ในสภาวะที่มีฝนตกต่อเนื่องทำให้สภาพดินมีความชื้นแฉะหรือมีน้ำท่วมขัง เกษตรกรควรเฝ้าระวังการระบาดของโรคพืชที่เกิดจากเชื้อรา สำหรับเกษตรกรที่เลี้ยงสัตว์ไม่ควรปล่อยให้สัตว์ตากฝนหรืออยู่ในที่ชื้นแฉะเป็นเวลานาน เพราะจะทำให้สัตว์เลี้ยงอ่อนแอและเป็นโรคได้ง่าย

สำหรับเกษตรกรที่ปลูกข้าวโพด ในช่วงฝนตกชุก เกษตรกรที่ปลูกข้าวโพดมักจะเผชิญกับโรคและแมลงศัตรูพืชมากขึ้น เนื่องจากความชื้นที่สูงเป็นปัจจัยที่ทำให้เชื้อโรคและแมลงศัตรูแพร่กระจายได้ง่าย สำหรับโรคและแมลงศัตรูข้าวโพดที่พบได้บ่อยในช่วงนี้ ได้แก่ โรคพืชที่เกิดจากเชื้อรา เช่น โรคราน้ำค้าง จะมีลักษณะอาการ ใบเป็นจุดสีเหลืองมีราสีขาวขึ้นด้านล่างใบ โรคใบจุดสีน้ำตาลและโรคใบจุดสีเทา มีลักษณะอาการใบมีจุดสีน้ำตาลหรือสีเทา และโรคราแป้ง จะมีลักษณะอาการ มีผงสีขาวขึ้นบนใบ ส่วนแมลงศัตรูข้าวโพดที่พบในช่วงฝนตกชุก เช่น หนอนกระทู้ โดยหนอนกินใบและเมลิ็ด เพลี้ยอ่อนข้าวโพดจะดูดน้ำเลี้ยงจากใบและยอด ทำให้พืชอ่อนแอ

สำหรับการป้องกันและการจัดการ เกษตรกรควรเลือกพันธุ์ข้าวโพดที่มีความต้านทานต่อโรคและแมลงศัตรู และปรับการปลูกให้เหมาะสม โดยการเว้นระยะปลูกให้โปร่งเพื่อให้ลมพัดผ่านและลดความชื้นในแปลงปลูก เพื่อป้องกันและลดความรุนแรงของโรคพืชที่เกิดจากเชื้อรา หากมีความจำเป็นต้องใช้สารเคมีป้องกันและกำจัดโรคและแมลงศัตรู ควรต้องทำตามคำแนะนำอย่างถูกต้อง นอกจากนี้ควรกำจัดวัชพืชอย่างสม่ำเสมอ เพื่อให้ให้เป็นแหล่งสะสมของโรคและแมลงศัตรูของข้าวโพด อย่างไรก็ตามการดูแลรักษาข้าวโพดในช่วงฝนตกชุกต้องเฝ้าระวังและการจัดการอย่างเหมาะสมเพื่อให้ผลผลิตข้าวโพดมีคุณภาพและปริมาณตามที่ต้องการ

ปริมาณฝนสะสม 7 วันที่ผ่านมา
ระหว่างวันที่ 3 - 9 มิถุนายน 2567



THAI METEOROLOGICAL DEPARTMENT

ส่วนอุตุนิยมวิทยาเกษตร กองพัฒนาอุตุนิยมวิทยา

กรมอุตุนิยมวิทยา

เผยแพร่โดย ส่วนอุตุนิยมวิทยาเกษตร กองพัฒนาอุตุนิยมวิทยา

ออกประกาศ วันจันทร์ที่ 10 มิถุนายน 2567

กรมอุตุนิยมวิทยา 02-3669336

[PK]