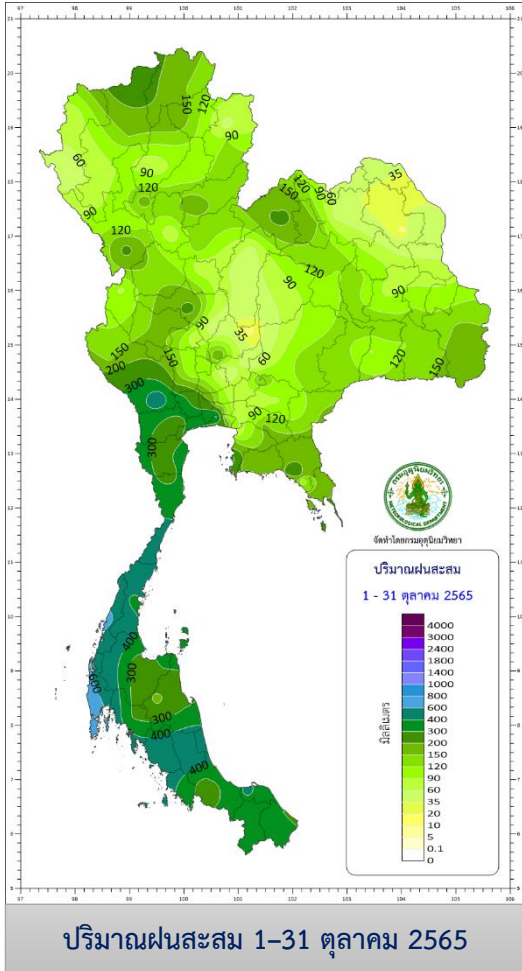




สถานการณ์ภัยแล้งด้านการเกษตร

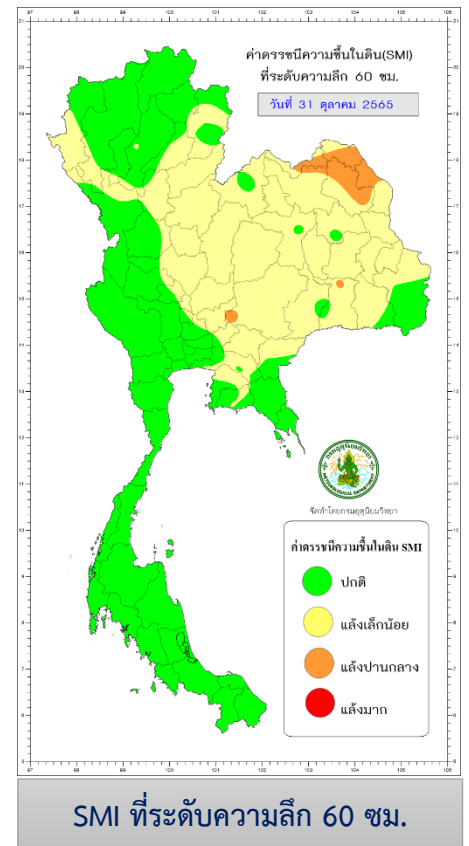
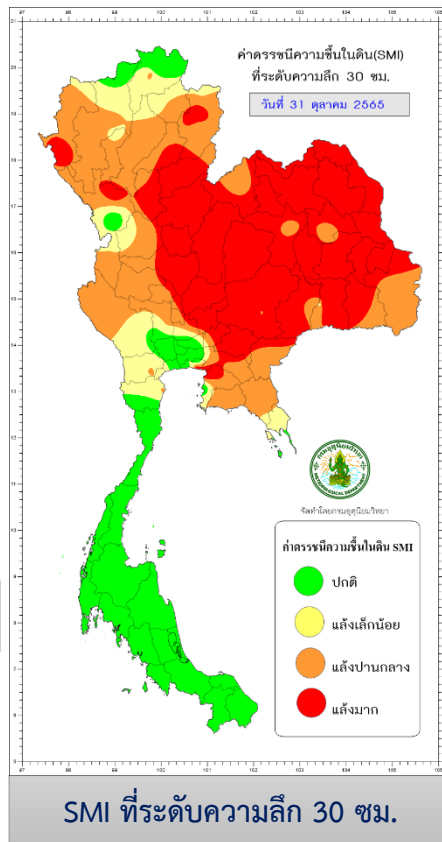
31 ตุลาคม 2565



ปริมาณฝนสะสม

(ระหว่างวันที่ 1 - 31 ตุลาคม 2565)

บริเวณประเทศไทยตอนบนมีปริมาณฝนสะสม 90-150 มิลลิเมตร เป็นส่วนใหญ่ เว้นแต่ในบางพื้นที่ โดยเฉพาะบริเวณภาคตะวันออกเฉียงเหนือตอนบน ด้านตะวันออกที่มีปริมาณฝนสะสมน้อยกว่า 90 มิลลิเมตร สำหรับภาคใต้มีส่วนใหญ่ปริมาณฝนสะสมมากกว่า 300 มิลลิเมตร



ค่าตรวจวัดความชื้นในดิน (Soil Moisture Index)

- SMI ที่ระดับความลึก 30 เซนติเมตร ปรากฏว่า พื้นที่บริเวณประเทศไทยตอนบนมีความชื้นในดินไม่เพียงพอต่อความต้องการของพืช โดยเฉพาะบริเวณภาคตะวันออกเฉียงเหนือ (แถบสีน้ำตาล-แดง) ในขณะที่ ค่า SMI ที่ระดับความลึก 60 เซนติเมตร ปรากฏว่า บริเวณประเทศไทยตอนบนเริ่มมีค่าความชื้นในดินไม่เพียงพอต่อความต้องการของพืช ส่วนบริเวณภาคใต้ยังคงมีค่าความชื้นในดินเพียงพอต่อความต้องการของพืช
