



# พยากรณ์อากาศเกษตรรายปักษ์ ระหว่างวันที่ 1-16 พฤศจิกายน 2560

## สภาวะอากาศ

ในระยะครึ่งแรกของเดือนพฤศจิกายน บริเวณความกดอากาศสูงจากประเทศจีนจะแผ่ลงมาปกคลุมประเทศไทยตอนบนเป็นระยะๆ โดยจะมีกำลังปานกลางเป็นส่วนใหญ่ ประกอบกับมรสุมตะวันออกเฉียงเหนือจะพัดปกคลุมประเทศไทยตอนบน อ่าวไทย และภาคใต้ นอกจากนี้ร่องมรสุมจะพาดผ่านบริเวณภาคใต้ตอนกลาง ในบางช่วง ลักษณะเช่นนี้จะทำให้บริเวณประเทศไทยตอนบนจะมีฝนลดลง และเริ่มมีอากาศหนาวเย็นในตอนเช้า โดยเฉพาะภาคเหนือและภาคตะวันออกเฉียงเหนือ ส่วนภาคใต้ ยังคงมีฝนตกหนาแน่น โดยเฉพาะฝั่งตะวันออกตั้งแต่จังหวัดชุมพรลงไป กับมีฝนตกหนักถึงหนักมากบางแห่ง สำหรับคลื่นลมบริเวณทะเลอ่าวไทยตอนบนและทะเลอันดามันจะมีกำลังอ่อนลง โดยจะมีคลื่นสูง 1-2 เมตร ส่วนอ่าวไทยตอนล่างคลื่นลมจะมีกำลังแรงขึ้นและจะมีคลื่นสูง 2 - 3 เมตรในบางช่วง

## คำเตือน

ในระยะครึ่งแรกของเดือนนี้ มักจะมีพายุหมุนเขตร้อนก่อตัวในมหาสมุทรแปซิฟิกเหนือด้านตะวันตกหรือทะเลจีนใต้ แล้วมีโอกาสสูงที่จะเคลื่อนตัวเข้ามาใกล้หรือเคลื่อนผ่านบริเวณภาคใต้ของประเทศไทย ซึ่งจะทำให้มีฝนตกหนาแน่น กับมีฝนหนักถึงหนักมากหลายพื้นที่ โดยเฉพาะภาคใต้ และอาจเกิดคลื่นพายุซัดฝั่งตามบริเวณชายฝั่งของภาคใต้ฝั่งตะวันออก จึงขอให้เกษตรกรติดตามข่าวพยากรณ์อากาศและคำเตือนจากกรมอุตุนิยมวิทยาไว้ด้วย

## สภาวะอากาศที่มีผลกระทบต่อเกษตรกร



พยากรณ์อากาศเกษตรรายปักษ์  
ระหว่างวันที่ 1-16 พฤศจิกายน 2560



## พยากรณ์อากาศเกษตรรายปักษ์ ระหว่างวันที่ 1-16 พฤศจิกายน 2560

ระยะนี้เป็นช่วงต้นฤดูหนาว สภาพอากาศค่อนข้างแปรปรวน เกษตรกรควรดูแลสุขภาพของตนเองให้แข็งแรง เพื่อป้องกันการเจ็บป่วย หากร่างกายปรับตัวไม่ทัน สำหรับบริเวณที่ภูเขาน้ำท่วม หากระดับน้ำลดลงแล้ว เกษตรกรควรรีบฟื้นฟูสภาพสวนและแหล่งน้ำให้ใช้ได้ดังเดิม ส่วนพื้นที่การเกษตรที่อยู่นอกเขตชลประทาน ในบริเวณภาคเหนือ ภาคตะวันออกเฉียงเหนือ ภาคกลาง และภาคตะวันออก หากเกษตรกรต้องการปลูกพืช ในระยะนี้ ควรวางแผนการใช้น้ำให้เพียงพอตลอดอายุพืช เนื่องจากระยะต่อไปปริมาณฝนจะมีน้อย

### ไม้ผล

ระยะนี้ภาคใต้ฝั่งตะวันออกจะมีฝนตกชุก ชาวสวนควรดูแลบริเวณสวนผลไม้ให้โปร่งอากาศถ่ายเทได้สะดวก เพื่อลดความชื้นภายในสวนป้องกันโรคพืชที่เกิดจากเชื้อรา รวมทั้งหลีกเลี่ยงการกองสุมวัสดุเหลือใช้ทางการเกษตรไว้ในบริเวณสวนเพื่อไม่ให้เป็นแหล่งสะสมของโรคและศัตรูพืช

### สัตว์เลี้ยง

ในช่วงที่บริเวณความกดอากาศสูงแผลงมาปกคลุมประเทศไทยตอนบน อุณหภูมิจะลดลงทำให้มีอากาศหนาวเย็น เกษตรกรควรควบคุมอุณหภูมิภายในโรงเรือนเลี้ยงสัตว์อย่าให้เปลี่ยนแปลงรวดเร็ว เพื่อป้องกันสัตว์หนาวเย็นจนอ่อนแอและเป็นโรคได้ง่าย และหากพบสัตว์ตัวที่ป่วยควรรีบคัดแยกออกจากกลุ่มแล้วรักษาเพื่อไม่ให้เชื้อโรคแพร่ไปยังตัวอื่นๆ

### สัตว์น้ำ

บริเวณชายฝั่งของภาคใต้ฝั่งตะวันออกอาจมีคลื่นลมแรง โดยเฉพาะในช่วงที่มรสุมตะวันออกเฉียงเหนือมีกำลังแรงขึ้น ผู้ที่เลี้ยงสัตว์น้ำบริเวณชายฝั่งควรระวังและป้องกันความเสียหายที่อาจจะเกิดขึ้น

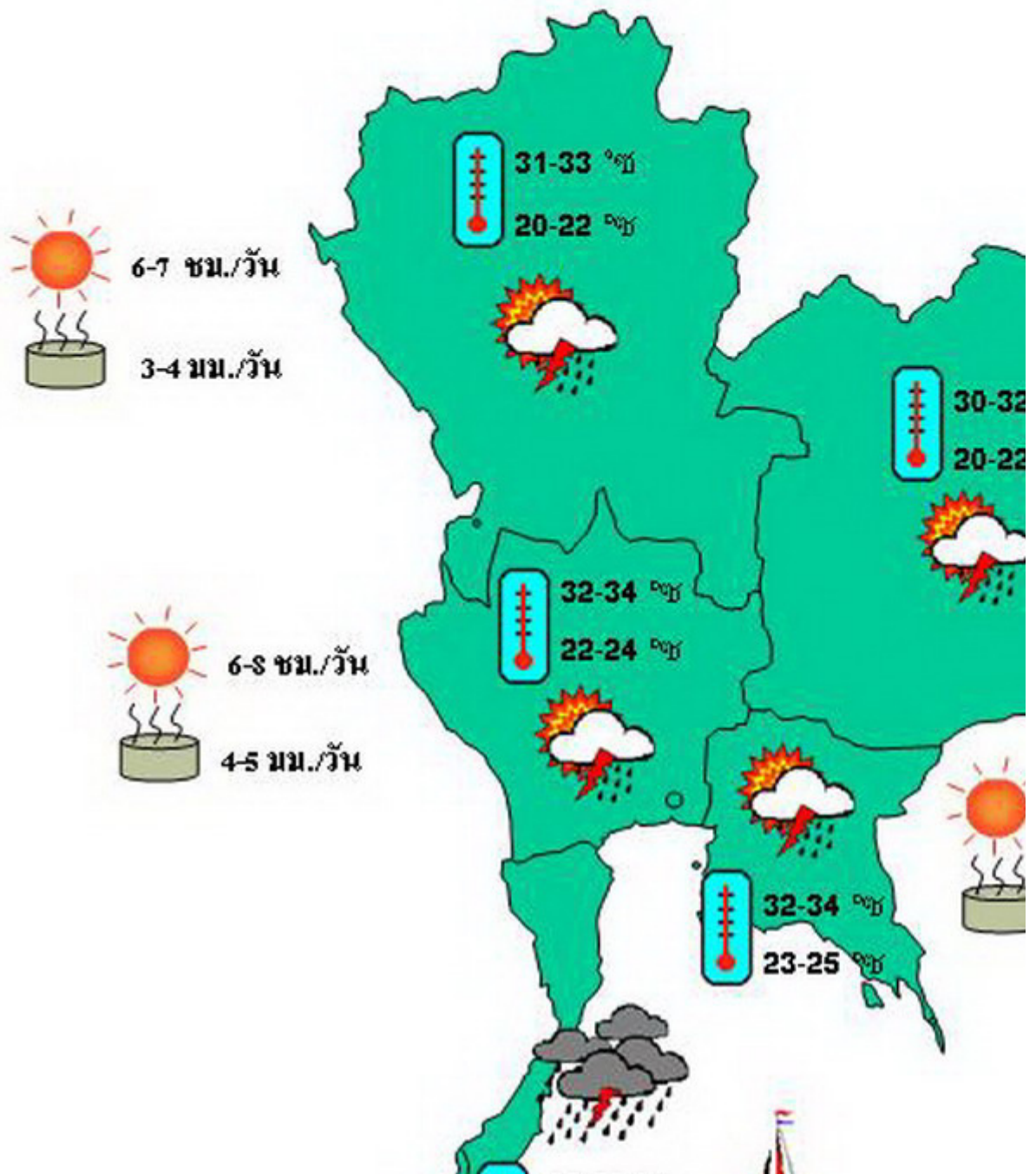


พยากรณ์อากาศเกษตรรายปักษ์  
ระหว่างวันที่ 1-16 พฤศจิกายน 2560



พยากรณ์อากาศเกษตรรายปักษ์  
ระหว่างวันที่ 1-16 พฤศจิกายน 2560

พยากรณ์อากาศเกษตรรายปักษ์  
ระหว่างวันที่ 1 – 15 พฤศจิกายน 2560



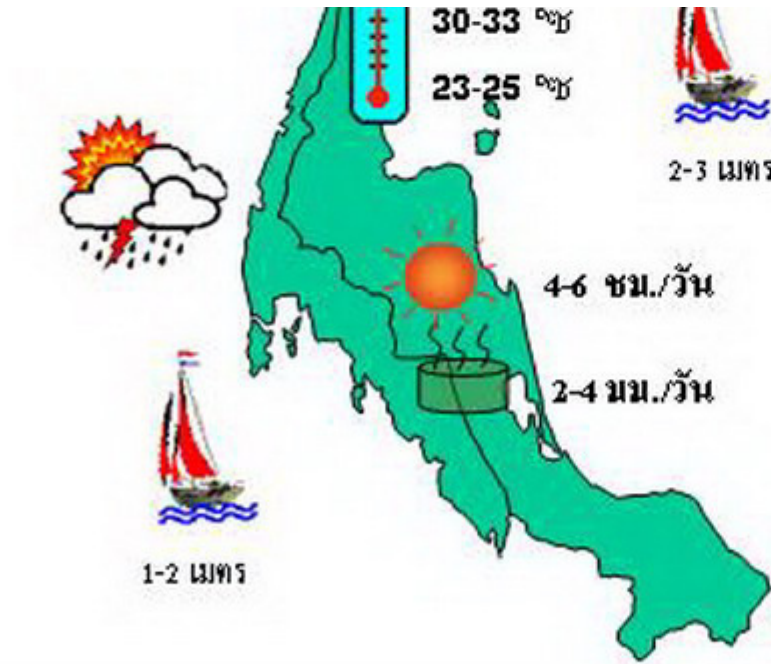


พยากรณ์อากาศเกษตรรายปักษ์  
ระหว่างวันที่ 1-16 พฤศจิกายน 2560





พยากรณ์อากาศเกษตรรายปักษ์  
ระหว่างวันที่ 1-16 พฤศจิกายน 2560



ความสูง ของคลื่น	ฝนฟ้า คะนองบางพื้นที่	ฝนฟ้า คะนองกระจาย	ฝนฟ้าคะนองกระจาย ถึงเกือบทั่วไปกับมีฝน ตกหนักถึงหนักมากบางพื้นที่	อุณหภูมิ

หมายเหตุ จำนวนชั่วโมงที่มีแสงแดด และ น้ำระเหย เป็นค่าเฉลี่ย 30 ปี

